

TAKEUCHI

Die Profilösung

TB 260



Kompaktbagger

Hydraulischer Schnellwechsler und Powertilt



- **Zuleitungen für Schnellwechsler und Powertilt** – sind abrisssicher auf dem Löffelstiel verlegt
- **Extra breite Aufnahmeklauen am Schnellwechsler** – sind speziell für den Einsatz von Symlockwerkzeugen ausgelegt
- **Zentrierpunkte rechts und links am Schnellwechsler** – garantieren eine hohe Passgenauigkeit und somit ein sicheres Verriegeln der Werkzeuge
- **Schnellwechsler mit hydraulischer Sperrverriegelung** – ist ein Werkzeugwechsel abgeschlossen, wird durch die hydraulische Sperrverriegelung ein ungewolltes Öffnen des Schnellwechslers verhindert
- **Original POWERTILT** – ist ein solide konstruiertes Anbaugerät, das für höchste Ansprüche und härteste Einsätze optimal geeignet ist
- **Arbeitsbereich von 2 x 90°** – höchste Beweglichkeit für alle Anbaugeräte

Laufwerk

- **Laufwerk mit Short-Pitch-Gummiketten und 3-flanschigen Laufwerksrollen** – vibrationsarmer Fahrbetrieb
- **Automatische lastabhängige Fahrstufenschaltung** – schnelles und effektives Arbeiten, beispielsweise bei Planierarbeiten
- **Hochwertigste Laufwerkskomponenten** garantieren hohe Standzeiten und sorgen somit für die Senkung der Betriebs- und Wartungskosten

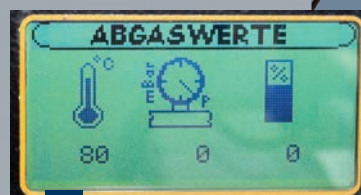


Auspuff und Abgasanlage

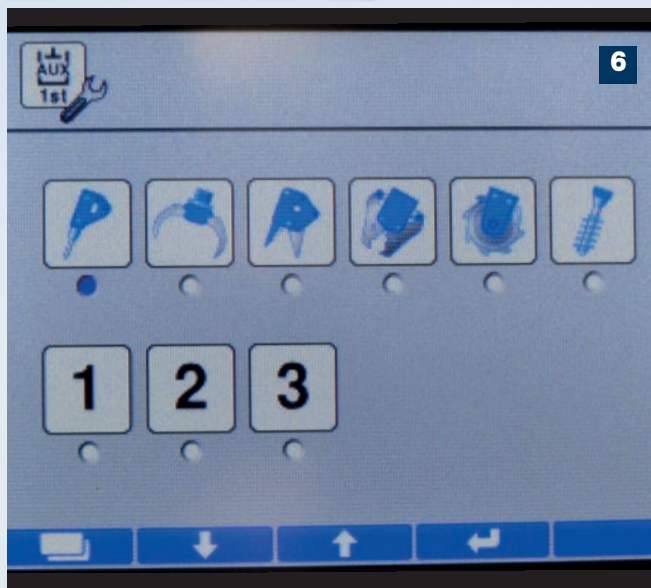


- **Auspuffführung nach oben** – verhindert Schäden an Fassaden und Hecken, außerdem sind Personen die sich im Umfeld der Maschine befinden nicht dem Abgasstrom ausgesetzt

- **Rußpartikelfilter (RPF)** ist optional lieferbar



Leistungsparameter Zusatzhydraulik



■ Der TB 260 besitzt insgesamt 4 hydraulische Zusatzkreisläufe – womit der Anbau von anspruchsvollen Zusatzgeräten mit mehreren Funktionen möglich wird. Diese Flexibilität garantiert einen optimalen Einsatz der Maschine und somit eine hohe Wirtschaftlichkeit

■ Die Litermengen der Zusatzkreisläufe SP1, SP2, und SP4 sind variabel und vom Bediener einstellbar – somit sind die Kreisläufe schnell dem jeweiligen angebaute Werkzeug anzupassen

■ Dauerbetriebsschaltung für den 1. Zusatzkreis (SP1) – komfortable Bedienung für Anbaugeräte die in längeren Intervallen betrieben werden können

■ Auf dem 1. Zusatzkreis (SP1) ist eine Literleistung von 102,2 l/min verfügbar – die Flussrate kann für drei verschiedene Anbauwerkzeuge eingestellt und mit der entsprechenden Symbolik (siehe Bild 6) hinterlegt werden –

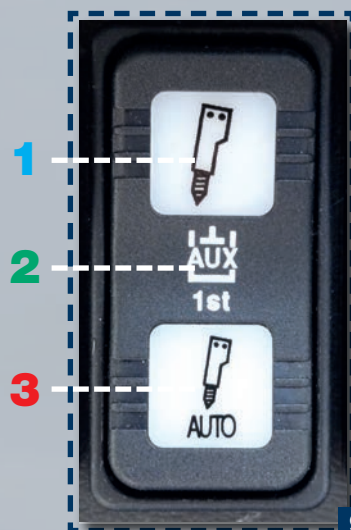
hinterlegt werden – für den Bediener ist somit eindeutig zu erkennen, welches Werkzeug momentan gewählt ist



■ TAKLOCK Schnellkupplungssystem – (Optional) verbindet oder trennt hydraulische Anbaugeräte mit den Zusatzkreisen der Maschine, auch wenn die Anbaugeräte unter Druck stehen



Hammerhydraulik



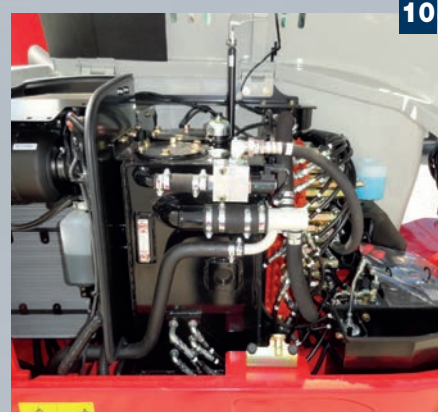
Die Hammerhydraulik beim TB 260 ist serienmäßig mit einem automatischen Rücklaufventil (Bild 10) ausgestattet. Der Bediener kann von seinem Arbeitsplatz aus drei verschiedene Einstellungen wählen.

1. Einwegstrom
das Rücklaufventil ist geöffnet

2. Zweiwegstrom
der Zusatzkreislauf SP1 ist für reversierbare Anbaugeräte eingestellt

3. Einwegstrom automatisch
wird beim SP1 die A Seite angesteuert öffnet sich automatisch das Rücklaufventil – wird die A Seite nicht angesteuert, ist automatisch wieder der Zweiwegstrom verfügbar

9 Kippschalter mit 3 Stellungen



Bedienung eines Mehrzweck- und Sortiergreifers

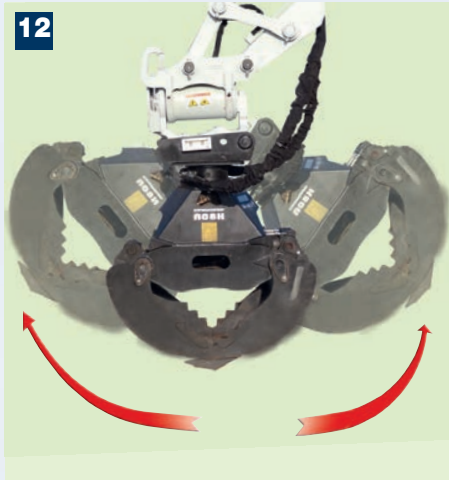
11



1. Funktion

Greiferdrehung über den Schieberegler auf dem linken Joystick.

12



2. Funktion

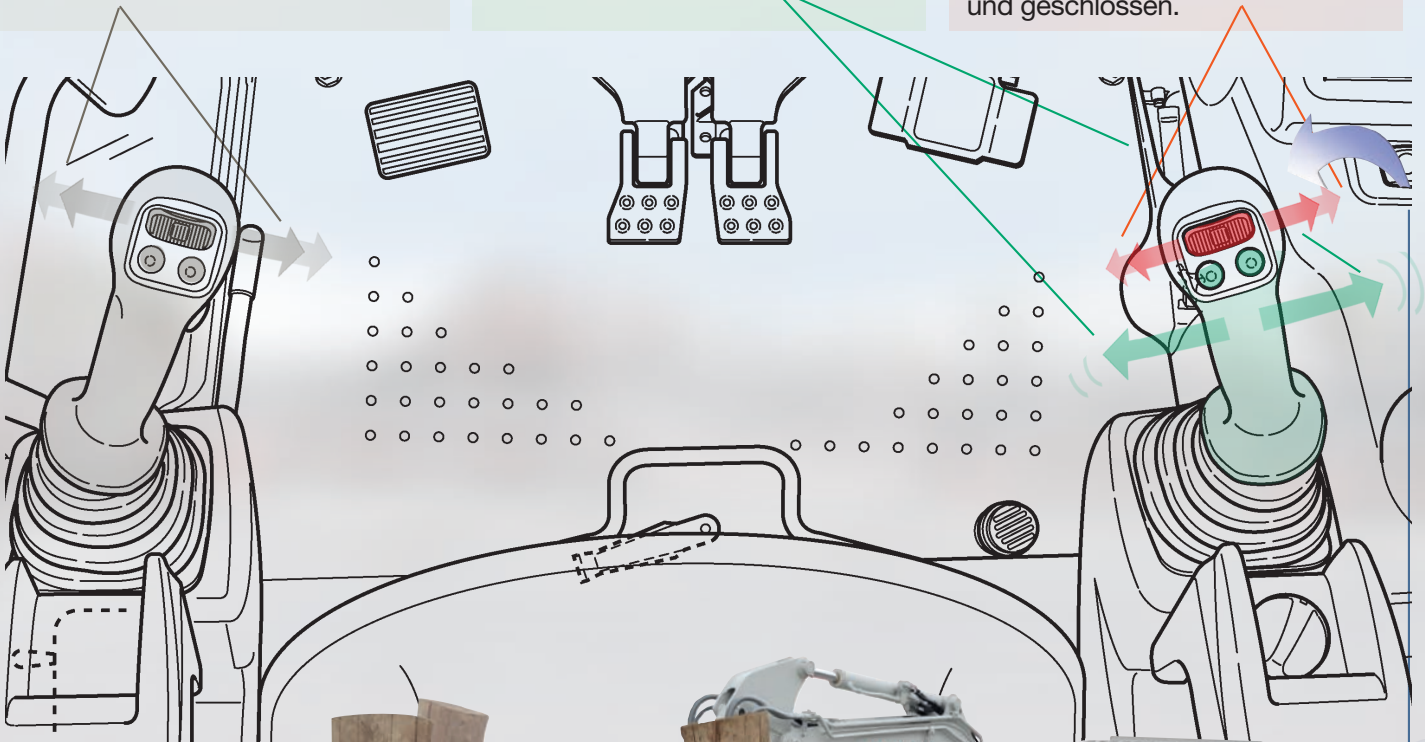
Der Mehrzweckgreifer wird über den rechten Joystick angestellt.

13



3. Funktion

Der Mehrzweckgreifer wird mit dem Schieberegler auf dem rechten Joystick geöffnet und geschlossen.



4. Funktion

Der Mehrzweckgreifer lässt sich über den Power tilt auch nach rechts und links schwenken.

Umschaltung über den **Pistolentaster**

(Power tiltumschaltung) am rechten Joystick mit dem Zeigefinger.

Über den Schieberegler der 3. Funktion kann der Greifer geschwenkt werden.



Der **Pistolentaster** befindet sich am rechten Joystick vorn.

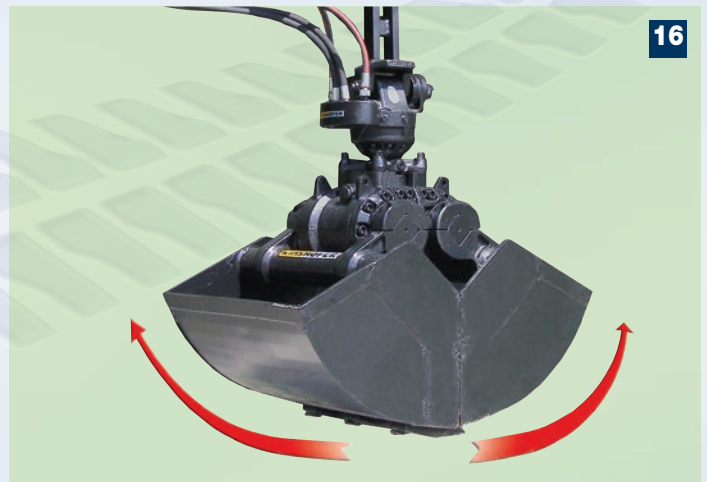
14

Bedienung Pendelschachtgreifer



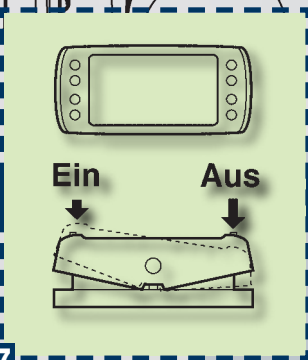
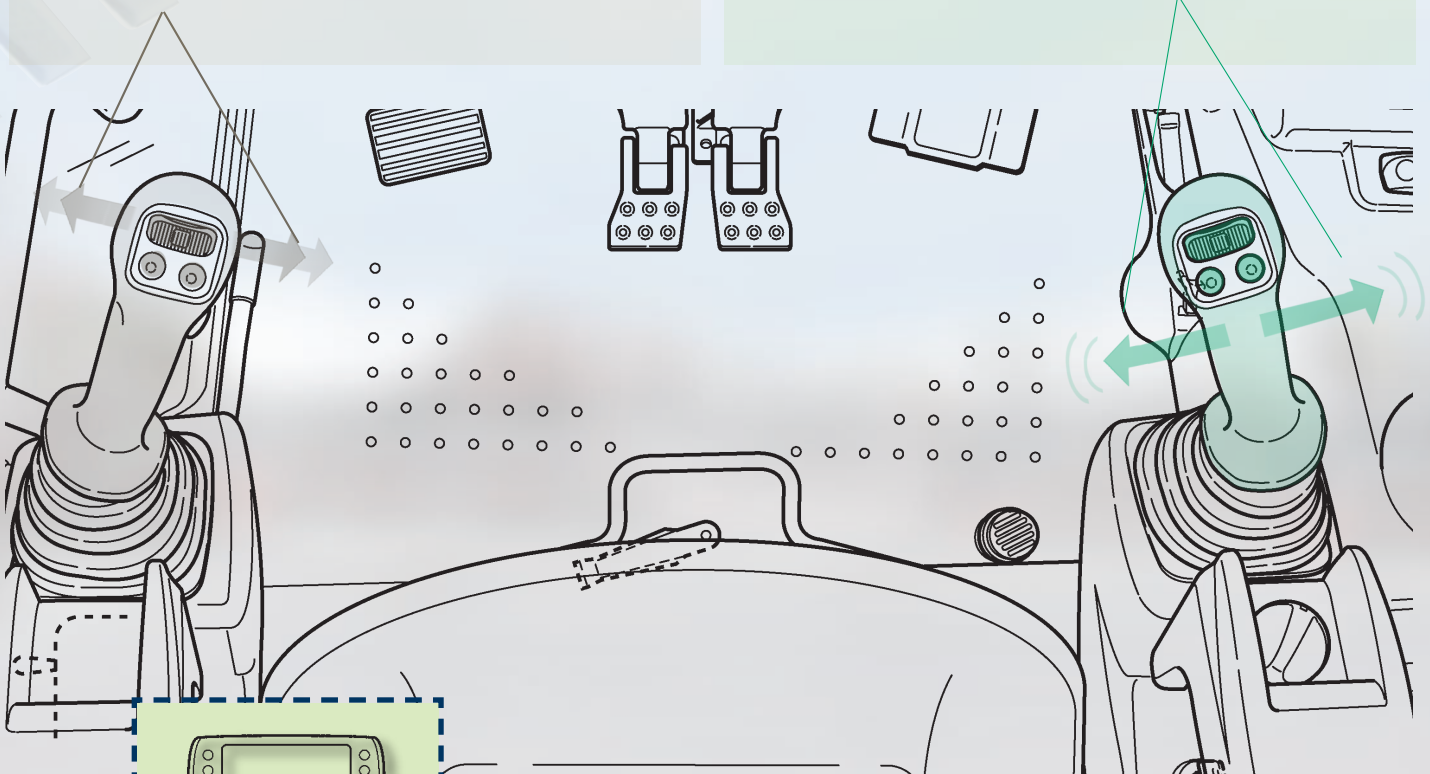
1. Funktion

Greiferdrehung über den Schieberegler auf dem linken Joystick.



2. Funktion

Der Pendelgreifer wird über den rechten Joystick geöffnet und geschlossen.



17

Elektrische Greiferumschaltung

Schließen Sie den **Pendelschachtgreifer** an die **Zusatzhydraulik** an.

Aktivieren Sie die **elektrische Greiferumschaltung**.

Damit ist der Löffelzylinder automatisch deaktiviert, und Sie bedienen jetzt mit dem rechten Joystick die Funktion 2 (Greifer öffnen / Greifer schließen).

Diese komfortable Form der Greiferumschaltung spart störende Umsperrhähne und zusätzliche Verrohrung im Bereich des Löffelstiels.

Sicherheit

- **Arbeitsscheinwerfer serienmäßig vorn und seitlich** – bieten eine optimale Ausleuchtung des Arbeitsumfeldes
- **Positionsleuchten am Heck der Maschine** – sorgen im Dunkeln für Sicherheit
- **Last-Sicherheitseinrichtung** – Rohrbruchsicherung und Lasthalteventile am Hub,- und Löffelstielzylinder sowie Überlastwarneinrichtung serienmäßig
- **Last-Sicherheitseinrichtung ist Pflicht nach:**
EN 474-5:2006+A2:2012 Erdbaumaschinen-Sicherheit-Lasthebebetrieb
- **Fahrersicherheitskabine ROPS FOPS TOPS**
- **Ladeösen 4 x Laufwerk und 2 x Schild** – zur Transportsicherung
- **Schlüssellose Wegfahrsperr** „Keyless System“ optional lieferbar
- **Spiegelpaket**
- **Rückfahrkamera** optional lieferbar



18

Leistungsparameter Ausrüstung

- **Werkzeuge mit Transportklinge** – für schnelles und sicheres Be- und Entladen sowie Transport der Werkzeuge
- **Extra starke Bolzen und Buchsen** – garantieren Langlebigkeit und senkt die Wartungskosten
- **Entlagendämpfung beidseitig im Hub,- und Stielzylinder** – durch weiches Abbremsen der Hubgeschwindigkeit in den Entlagen werden Beschädigungen am Kolben verhindert
- **Planier- und Abstützschild aus verwindungsfreiem Stahl** – für eine hohe Standsicherheit und perfekte Ergebnisse bei Planierarbeiten



19

Bedienungskomfort

- **Ergonomisch angeordnete Joysticks** – mit integrierten Bedienelementen für die Zusatzkreisläufe und die Fahrstufenschaltung
- **Proportionale Ansteuerung der Zusatzkreisläufe SP1, SP2 und SP4** – die proportionale Ansteuerung ist hochpräzise und feinfühlig
- **Hydraulisch vorgesteuerte Fahrhebel** – die hydraulische Vorsteuerung sorgt für spielfreie, leichtgängige und präzise Fahrhebel – ein Baggerleben lang
- **Automatische lastabhängige Fahrstufenschaltung** – schnelles und effektives Arbeiten, beispielsweise bei Planierarbeiten
- **Leistungsmodus PWR** – wird der Leistungsmodus vom Bediener gewählt, wird die maximale Motor-Ausgangsleistung erreicht. Der Leistungsmodus wird nur bei 10% der üblichen Baggerarbeiten benötigt und muss nach jedem Neustart der Maschine, bei Bedarf, gewählt werden. Wird der PWR Modus nicht gewählt, läuft die Maschine immer im ECO Betrieb – das spart Kraftstoff, verringert Verschleiß und senkt den Geräuschpegel
- **Automatische Drehzahlrückstellung** – verringert Kraftstoffverbrauch und Verschleiß, senkt Abgasausstoß bei kurzen Standzeiten der Maschine

20



21



Fahrerkomfort

- **Leistungsstarker Dieselmotor**
mit 32,4 kW / 43,4 PS bei 2400 U/min
- **Geräumige Komfortkabine** – hohe Sitzposition für eine exzellente Rundumsicht
- **Großer Kabinentürausschnitt** – bequemer Ein- und Ausstieg
- **Komfortsitz mit 5-fach Verstellung** – sorgt für ein Optimum an Ergonomie
- **Frontscheibe einziehbar** – mit Gasdruckdämpfern für leichte Handhabung
- **Klimaanlage mit Umluftfunktion** – fünf Luftaustrittsdüsen sorgen für eine optimale Luftverteilung in der Kabine
- **Übersichtliches LCD (color) Kombi-Display** – mit drei Tagesstundenzählern
- **AM/FM Radio** – mit AUX-Eingang für MP3 Player
- **12 V Steckdosen** – 2 x außerhalb der Kabine, 1 x in der Kabine
- **Staufach**
- **Funktionsgetränkehalter** – kühlt oder wärmt



22



23

Servicefreundlichkeit

- **Weit zu öffnende Motorhauben aus Stahlblech** – mit Gasdruckdämpfern für leichte Handhabung
- **Separate abschließbare Klappen zum Tankeinfüllstutzen und zur serienmäßigen Betankungspumpe** – mit Abschaltautomatik
- **Optimaler Zugang zu allen Motor- und Hydraulikaggregaten**
- **Universallaufwerk** – ermöglicht den Einsatz unterschiedlicher Kettentypen ohne Umbau



24



25

Option Licht- und Schutzset

26



Optionen Kabine hinten

- **Option 1**
Rundumleuchte (schaltbar aus der Kabine)
- **Option 2**
2 Stück zusätzliche Arbeitsscheinwerfer (Halogen oder LED möglich)

27



Optionen Kabine vorne

- **Option 1**
Regenschutzdach (aus Metall)
- **Option 2**
2 Stück zusätzliche Arbeitsscheinwerfer (Halogen oder LED möglich)
- **Option 3**
Schutzgitter für die Dachscheibe (kein Abbruchschutz nach ISO 10262 Kategorie 2)

Ausstattungsvarianten der Baggerausrüstung TB 260

Ausstattungsvariante V2 (Serie)

Sicherheits-einrichtung für Lasthebebetrieb	Hub-zylinder	Löffelstiel-zylinder
Rohrbruch-sicherung	✓	✓
Lasthalteventil	✓	✓
Überlast-warneinrichtung	✓	-

Last-Sicherheitseinrichtung Pflicht nach:
EN 474-5 : 2006+A2 : 2012 Erdbaumaschinen - Sicherheit

- 1. Zusatzkreis (proportional gesteuert)
- 2. Zusatzkreis (proportional gesteuert)
- 3. Zusatzkreis (Schnellwechslerkreis)
- 4. Zusatzkreis (proportional gesteuert)
- Elektrische Powertiltumschaltung (Wechsel der Ansteuerung zwischen 2. und 4. Zusatzkreis)

Ausstattungsvariante V3

Erweitert die Serienausstattung V2 um:

- Original Powertilt 174° schwenkbar
- Lasthaken am Powertilt
- hydraul. Schnellwechsler Lehnhoff HS03
- Rohrstaffel (Die Rohrstaffel führt den 3. und 4. Zusatzkreis auf dem Löffelstiel und durch die Löffelkinematik zum Schnellwechsler und zum Powertilt)

Ausstattungsvariante V4

Erweitert die Ausstattung V3 um:

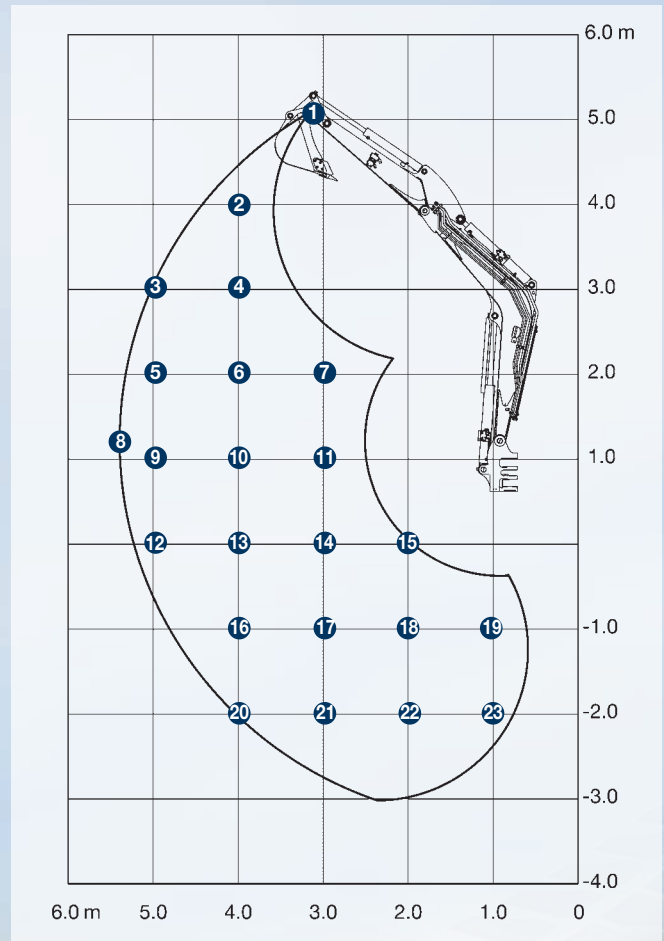
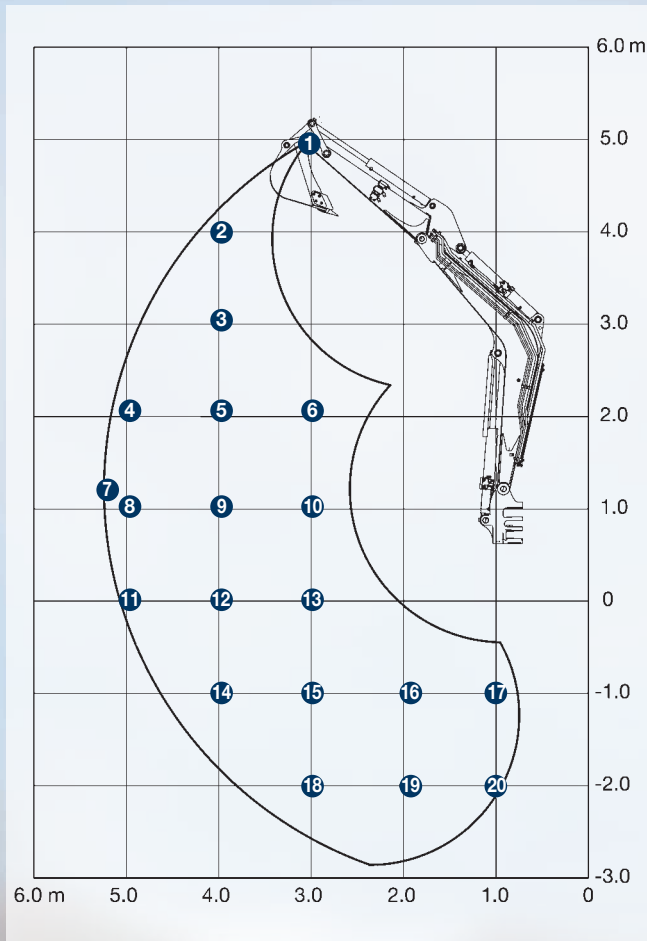
- Elektrische Greiferumschaltung in der Kabine (Umschaltung für den Betrieb von Schachtgreifern)

Die Beschreibung zur Umschaltung finden Sie im Innenteil dieser Broschüre.

LASTHAKENPOSITION

TB 260 Löffelstiel (MSA)

TB 260 Löffelstiel (LSA)



TB 260 MSA

Lasthakenposition	1	2	3	4	5	6	7	8	9	10	11	12	13	14	15	16	17
nach vorn, Planierschild angehoben	1064	963	1001	783	1149	1639	709	766	1099	1766	753	1064	1702	1055	1696	3253	2513
zur Seite	1064	958	955	624	919	1493	562	607	872	1373	595	839	1315	831	1309	2602	2513
nach Hinten	1064	963	1001	892	1217	1639	812	875	1245	1990	862	1210	1926	1201	1920	3253	2513

Lasthakenposition	18	19	20
nach vorn, Planierschild angehoben	1731	3387	3886
zur Seite	1341	2675	3886
nach Hinten	1955	3387	3886

TB 260 LSA

Lasthakenposition	1	2	3	4	5	6	7	8	9	10	11	12	13	14	15	16	17
nach vorn, Planierschild angehoben	990	872	792	929	784	1125	1507	673	764	1100	1774	747	1060	1698	1661	1047	1684
zur Seite	990	872	632	929	625	921	1507	531	605	872	1380	589	834	1311	1661	822	1298
nach Hinten	990	872	887	929	893	1152	1507	772	873	1245	1998	856	1206	1923	1661	1192	1908

Lasthakenposition	18	19	20	21	22	23
nach vorn, Planierschild angehoben	3030	2271	1069	1712	3641	3496
zur Seite	2577	2271	843	1324	2645	3496
nach Hinten	3030	2271	1215	1936	3641	3496

Die Hublasten in der Tabelle liegen innerhalb 87% der hydraulischen Hublast bzw. innerhalb 75% der Kipplast.
Die Werte sind in Kilogramm angegeben. Ohne Powerlift.

Technische Änderungen vorbehalten.

TECHNISCHE DATEN TB 260

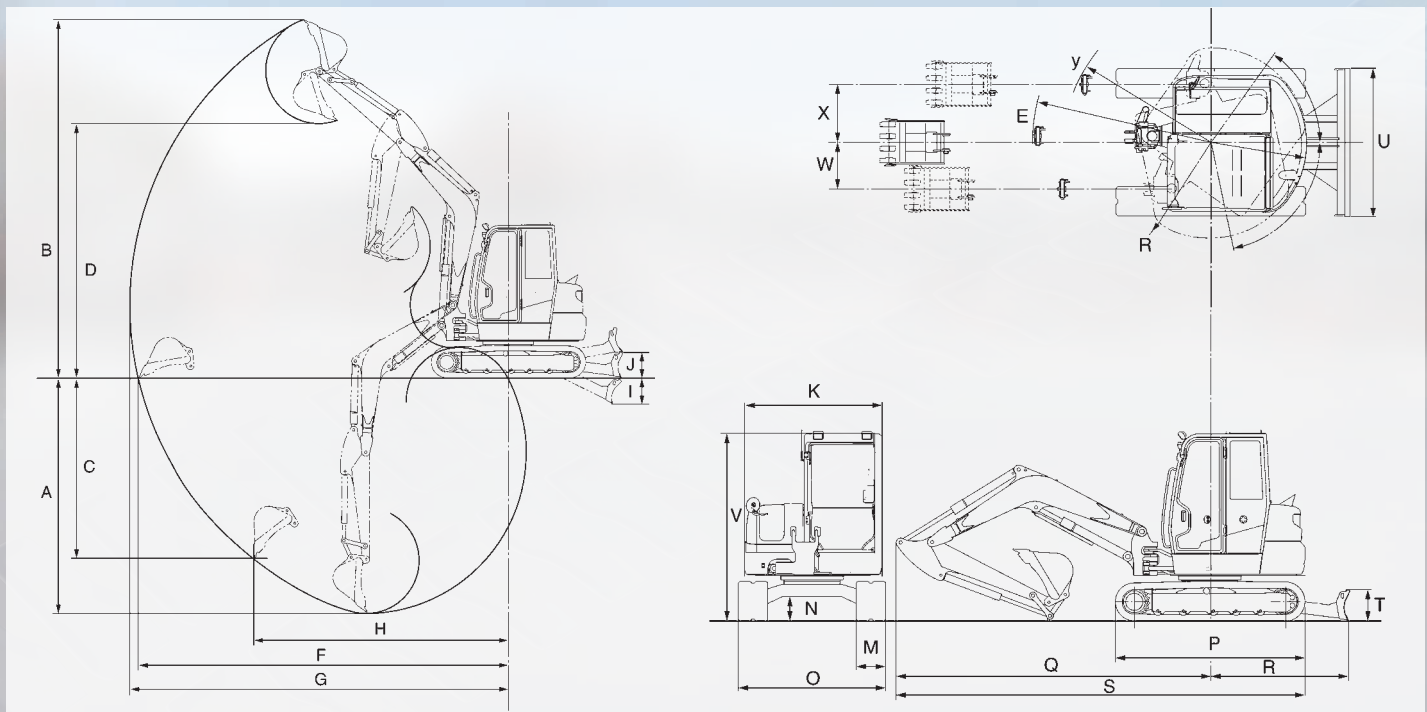
TECHNISCHE DATEN		TB 260
Maschinengewicht	kg	5660
Bodendruck	kg/cm ²	0,31

MOTOR		
Typ		4TNV84T-BPTB
Leistung ISO9249/SAEJ 1349	KW/PS	32,4 / 43,4
Drehzahl		2400
Hubraum	cm ³	1995
Anzahl der Zylinder	Stück	4
Tankinhalt	l	80
Schwenkgeschwindigkeit	U/min	9,4
Fahrgeschwindigkeit 1	km/h	2,8
Fahrgeschwindigkeit 2	km/h	4,9
Steigfähigkeit	Grad	30
Auslegerschwenkwinkel	Grad	80 / 55
Geräuschpegel	LWA	97
Geräuschpegel	LPA	75

HYDRAULIK		
Hydr. Pumpen		summenleistungsgeregelt
Max. Fördermenge	l/min	2 x 58,3, 1 x 43,9
Max. Druck	MPa	20,6

ZUSATZHYDRAULIK		
Zusatzhydr. Service 1	l/min	102,2
Zusatzhydr. Service 2 u. 4	l/min	44

ABMESSUNGEN TB 260	Stiel	MSA	LSA	
Max. Grabtiefe	A	mm	3735	3895
Max. Abstechhöhe	B	mm	5835	5940
Vertikale Grabtiefe	C	mm	2830	2980
Überladehöhe	D	mm	4115	4220
Min. Schwenkradius, gerade	E	mm	2390	2420
Max. Reichweite am Grund	F	mm	5975	6130
Max. Reichweite	G	mm	6120	627
Max. vertikaler Grabradius	H	mm	4175	4220
Planierschild ab	I	mm	430	430
Planierschild auf	J	mm	430	430
Breite Oberwagen	K	mm	1870	1870
Breite Ketten	M	mm	400	400
Bodenfreiheit	N	mm	330	330
Breite Laufwerk	O	mm	2000	2000
Länge Laufwerk	P	mm	2575	2575
Länge, Achse-Hubarm	Q	mm	4240	4255
Schwenkradius hinten	R	mm	1300	1300
Transportlänge	S	mm	5540	5550
Höhe Planierschild	T	mm	430	430
Breite Planierschild	U	mm	2000	2000
Gesamthöhe	V	mm	2600	2600
Auslegerversatz links	W	mm	655	655
Auslegerversatz rechts	X	mm	785	785
Schwenkradius rechts	Y	mm	1945	1975
Reißkraft		kN	41,2	25,6
Losbrechkraft		kN	43,2	43,2



Technische Änderungen vorbehalten. Alle Angaben ohne Powerfit.

SCHÄFER
Generalimporteur



Wilhelm Schäfer GmbH
Rebhuhnstraße 2-4 · 68307 Mannheim
Tel. 06 21/77 07 127 · Fax 06 21/77 07 129
E-Mail: info@wschaefer.de · www.wschaefer.de

Ihr zuständiger Händler:

