

VOLVO-BAGGER

ECR25D

2.49 t 20.9 PS



KLEINES FORMAT. GROBE POWER.

Bei der Konstruktion des ECR25D standen Mobilität und Performance im Mittelpunkt. Die Maschine ist mit vielen Innovationen ausgestattet und für einen problemlosen Transport konzipiert - das ideale Transportgewicht sowie das integrierte Löffeltransportsystem bieten Ihnen noch mehr Nutzen. Dieser kraftvolle Kurzheckbagger hat große Traglasten und eindrucksvolle Ausbrech- und Reißkräfte zu bieten, die mit größeren Maschinen konkurrieren können.

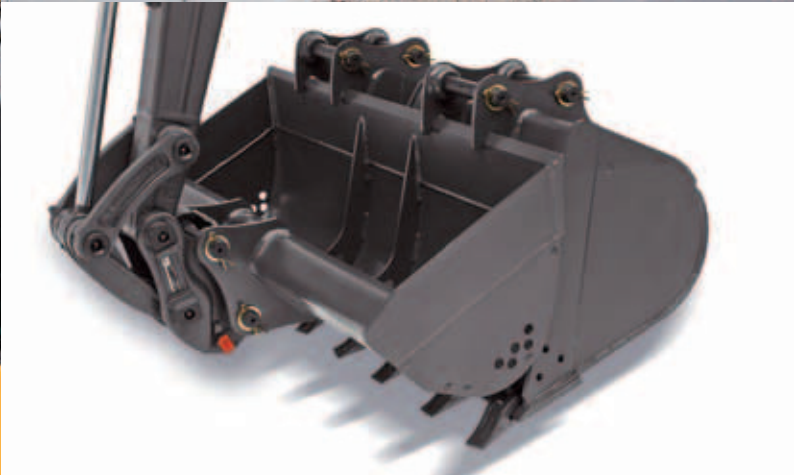


Kurzer Schwenkradius

Mit einem maximalen Überstand von 75mm garantiert das Gerät einen sicheren Betrieb in engen Bereichen oder beim Be- und Entladen der Maschine. Dieser Kompaktbagger ist für sehr viel mehr Baustellen als bisher geeignet, wobei diese Maschine die Gefahr von Beschädigung deutlich reduziert und eine größere Flexibilität und längere Lebensdauer bietet.

Leistung

Mit 3 754 daN kombinierter Ausbrech- und Reißkraft, bietet der ECR25D die branchenführende Performance in seiner Klasse. Der Umschlag schwerer Lasten wird, dank der großen Traglasten bei gleichzeitig überlegener Steuerung und Stabilität noch effizienter.



Volvo-Hydraulikhammer

Unsere Hammer bieten eine beständige Schlagfrequenz und Leistung um die Produktivität auf allen Baustellen sicher zu stellen. Mit jedem Hammerschlag wird optimale Power und Leistung geboten, die Ihre Performance maximiert.

Löffel-Transport

Das einfache und ausgeklügelte Löffeltransportsystem von Volvo ermöglicht es, dass ein Grabenraumlöffel sicher Tieflöffel aufnehmen kann. Mit den Transporthaken können Anbaugeräte am Ende des Arbeitstages am Planierschild gesichert werden.



Transportkonfiguration

Diese überaus wendige Maschine kann mit bis zu drei Löffeln und einem Hydraulikhammer auf einem kleinen Anhänger transportiert werden und das gesamte Transportgewicht beträgt weniger als 3,5t. Die vier leicht zugänglichen Verzurrpunkte gewährleisten einen sicheren Transport.

EFFIZIENT UND KOMFORTABEL ARBEITEN.



Arbeitsumgebung für den Fahrer

Die geräumige und sichere Kabine (Wetterdach) ist mit einem einstellbaren Sitz, einer hochwertigen Vibrations- und Schallisolierung, ergonomischen Armlehnen und einer effizienten Heizungsanlage (nur in der Kabine) ausgestattet. Es gibt keine Spalte oder Erhöhungen zwischen dem einteiligen Boden und der Tür, wodurch die Reinigung schnell und problemlos erfolgen kann.

Steigen Sie in den großzügigen ECR25D ein und erfahren Sie die Vorteile der komfortablen und intuitiven Arbeitsumgebung von Volvo. Die perfekte Rundumsicht durch die großen Glasflächen und die innovative, ergonomische Bedienung mit ideal platzierten Steuerorganen sowie der geräumige Bodenbereich ohne Hilfspedale für mehr Beinfreiheit - das alles sind zentrale Elemente des modernen Designs.

Auslegerversatz und Schwenkbewegung

Für schnell wechselnde Aufgaben können Auslegerversatz und Schwenkbewegung gleichzeitig betätigt werden. Beide Bewegungen werden präzise, mühelos und gleichmäßig mit der proportionalen Fingerspitzen-Steuerung kontrolliert.

Einstellbare Volumenströme

Die Einstellung der Fördermengen der hydraulischen Zusatzkreise erfolgt einfach aus der Kabine über die Joysticks, so dass Sie für den optimalen Betrieb mit Anbaugeräten über die richtige Geschwindigkeit und Leistung verfügen. Die Flussrichtung kann jeweils individuell eingestellt werden.



Fahrpedale

Hydraulisch gesteuerte, breite Fahrpedale ermöglichen eine leichte und präzise Steuerung der Ketten. Der Fahrer hat so beide Hände frei für die Bedienung der Joysticks - ein großer Vorteil bei Arbeiten in beengten Verhältnissen oder beim Be- und Entladen der Maschine.

Automatische Fahrmotoren

Für eine optimierte Fahrgeschwindigkeit und Traktion, wird die Drehzahl des automatischen, zweistufigen Fahrmotors reduziert, wenn mehr Kraft erforderlich ist. Drücken Sie für einen feinfühligem Betrieb einfach auf den Knopf und verstärken so die Betriebsart mit hohem Drehmoment und Sie werden von der sensiblen Fahrsteuerung profitieren.

INVESTIEREN SIE IN MEHR BETRIEBSZEIT.

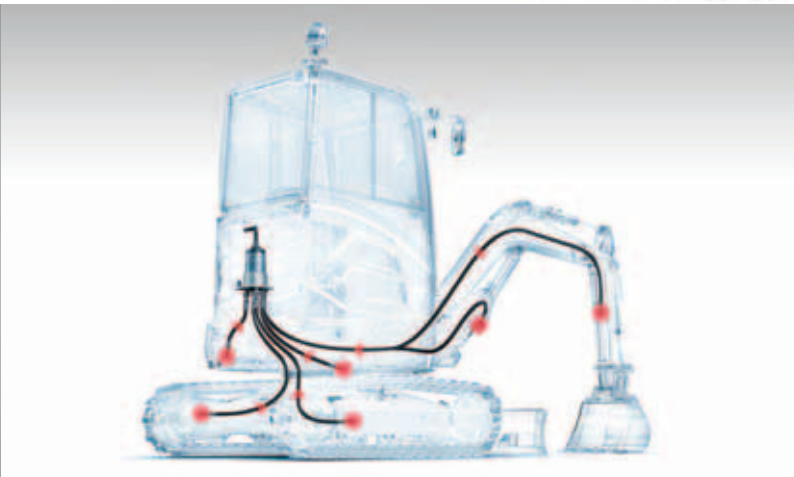
Die Wartung Ihres Baggers sollte nicht kompliziert sein, Volvo macht die regelmäßige Wartung mit einer Reihe eingebauter Funktionen noch einfacher. Mit innovativen Technologien, zu denen auch der patentierte Hydraulikölfilter von Volvo und die zentralen Wartungspunkte gehören, die entwickelt wurden, um Ihre Betriebszeiten zu maximieren, werden wir Ihnen dabei helfen Ihre Gesamt-Betriebskosten zu senken. Machen Sie mit Volvo mehr aus Ihrer Investition.

Leerlaufautomatik

Sie schaltet die Motordrehzahl in den Leerlauf, wenn die Steuerelemente länger als fünf Sekunden nicht betätigt werden oder die linke Steuerkonsole angehoben wird - auf diese Weise werden Kraftstoffverbrauch und Geräuschentwicklung reduziert. Sobald ein Steuerelement betätigt wird, schaltet das System den Motor sofort wieder auf die vorher eingestellte Drehzahl.

Schmierintervall

Schmierpunkte sind von einer Seite der Maschine leicht zugänglich. Der Schmierintervall beträgt 50 Stunden, aus diesem Grund braucht unter der Woche nicht nachgeschmiert zu werden. Längere Schmierintervalle sorgen für höhere Betriebszeiten, niedrigere Betriebskosten und für eine lange Haltbarkeit aller Bolzen.



Flache Scheibe

Die rundum an der Kabine eingebauten flachen, gehärteten Scheiben können bei Beschädigung schnell, einfach und kostengünstig gewechselt werden.

Patentierte Hydraulikfilter

Mit dem patentierten, Multifunktions-Hydraulikölfilter von Volvo wird das Öl gefiltert, wenn der Tank be- oder nachgefüllt wird und bevor das Öl durch die Rücklaufleitungen in den Tank zurückfließt. Die Füllstandskontrolle und die Erkennung einer eventuellen Ölverschmutzung wird durch ein durchsichtiges Schauglas sehr vereinfacht. Präventive Wartung wird rechtzeitig, vor Auftreten von Schäden, ausgeführt.



Servicezugang

Tägliche Servicepunkte sind logisch gruppiert unter der weit öffnenden, abschließbaren Motorhaube angeordnet, um eine zügige Wartung und die maximale Verfügbarkeit der Maschine sicher zu stellen. Schnelle Kontrollen motivieren den Fahrer dazu, diese wichtige Arbeit auch auszuführen, was zur längeren Haltbarkeit der Maschine beiträgt.

DIE VOLVO-ERFAHRUNG.



Kabine/Wetterdach

Die großzügige, ergonomische und sichere Volvo-Kabine bietet eine perfekte Rundumsicht, intuitive Steuerelemente und eingebauten Komfort.

Leerlaufautomatik

Sie schaltet die Motordrehzahl in den Leerlauf, wenn die Steuerelemente länger als fünf Sekunden nicht betätigt werden oder die linke Steuerkonsole angehoben wird - auf diese Weise werden Kraftstoffverbrauch und Geräuschentwicklung reduziert.

Volvo-Motor

Der kraftvolle Dieselmotor von Volvo erfüllt die Anforderungen von Tier 4 und ist mit bewährter Technologie für überragende Leistungen bei niedrigem Kraftstoffverbrauch ausgestattet.



Servicezugang

Tägliche Servicepunkte sind leicht zugänglich unter der Motorhaube angeordnet, um eine zügige Wartung sicher zu stellen.

CareTrack

Das Telematiksystem von Volvo unterstützt die Betreiber per Fernsteuerung dabei, durch die Aufzeichnung der Betriebsstunden und Wartungshinweise, höhere Betriebszeiten zu erzielen.



Transportkonfiguration

Der überaus wendige ECR25D kann kostengünstig mit bis zu drei Löffeln und einem Hydraulikbrecher auf einem kleinen Anhänger transportiert werden.

Automatische Fahrmotoren

Dank des automatischen, zweistufigen Fahrmotors kann der Fahrer die Maschine permanent mit hoher Geschwindigkeit fahren. Die Geschwindigkeit wird automatisch reduziert, wenn Traktion gebraucht wird.





Maßgeschneiderte Lösungen

Volvo hat über die gesamte Lebensdauer Ihrer Maschine immer die richtige Lösung parat, um die Betriebskosten zu senken.

Hydraulikpumpe

Die verstellbare Kolbenpumpe passt die Hydraulikleistung an den Bedarf an und reduziert so den Kraftstoffverbrauch und erhöht die Performance.

Einstellbare Volumenströme

Die Einstellung der Fördermengen der hydraulischen Zusatzkreise erfolgt aus der Kabine über die Joysticks für den optimalen Betrieb mit den Anbaugeräten.

Schmierintervall

Das Schmierintervall beträgt 50 Stunden, aus diesem Grund braucht zwischen den Aufträgen nicht nachgeschmiert zu werden.

Anbaugeräte

Volvo bietet eine breite Palette an Anbaugeräten. Schnellwechsler, Löffel, Hydraulikhammer und andere Einzelgeräte sind vom Werk oder einzeln erhältlich. Setzen Sie sich mit Ihrem Volvo-Händler in Verbindung und nutzen Sie den branchenbesten Kundendienst.

Auslegerversatz und Schwenkbewegung

Für schnell wechselnde Aufgaben können Auslegerversatz und Schwenkbewegung gleichzeitig betätigt werden.

Verzurrpunkte

Die vier leicht zugänglichen Verzurrpunkte gewährleisten einen schnellen und sicheren Transport.

MEHRWERT FÜR IHR UNTERNEHMEN.

Als Volvo-Kunde verfügen Sie über ein Komplettangebot an Dienstleistungen. Volvo bietet Ihnen eine Langzeitpartnerschaft, schützt Ihre Investition und liefert eine komplette Palette maßgeschneiderter Lösungen unter Verwendung qualitativ hochwertiger Ersatzteile, die von Leuten montiert werden, die aus Leidenschaft bei Volvo arbeiten. Volvo verpflichtet sich dazu Ihre Investitionsrendite zu erhöhen und die Betriebszeit der Maschine zu maximieren.



Servicevereinbarungen

Die Palette an Servicevereinbarungen bietet präventive Wartungsleistungen, vollständige Reparaturen und eine Reihe von Dienstleistungen über die gesamte Betriebszeit an.

Volvo verwendet die neueste Technologie zur Überwachung von Maschinenbetrieb und -status und erteilt Ihnen Ratschläge zur Steigerung der Wirtschaftlichkeit. Mit einer Servicevereinbarung haben Sie die Kontrolle über Ihre Servicekosten.



Original-Ersatzteile von Volvo

Unser Augenmerk für Details hebt uns vom Wettbewerb ab. Dieses bewährte Konzept ist eine solide Investition in die Zukunft Ihrer Maschine. Die Ersatzteile werden anspruchsvollen Dauertests unterzogen und zugelassen, weil jedes einzelne Teil entscheidend für Betriebszeit und Leistung ist. Nur wenn Sie Original-Ersatzteile von Volvo verwenden, können Sie sicher sein, dass Ihre Maschine die renommierte Volvo-Qualität auf Dauer bewahrt.



Service-Netzwerk

Um schneller auf Ihre Bedürfnisse reagieren zu können, kommt ein Volvo-Experte von einer unserer Firmen zu Ihrer Baustelle. Dank unseres flächendeckenden Kundendienstes, mit Technikern, Werkstätten und Händlern, verfügt Volvo über ein globales Netzwerk, um Ihnen stets den besten Support zu bieten, wobei wir unsere lokalen Kenntnisse und globalen Erfahrungen nutzen.



Komplettlösungen

Volvo hat die richtige Lösung für Sie. Warum überlassen Sie es nicht uns, Ihnen den Support für alle Erfordernisse über den gesamten Lebenszyklus der Maschine zu gewährleisten. Wir hören Ihnen genau zu und können so die Gesamtbetriebskosten senken und Ihr Einkommen erhöhen.

VOLVO ECR25D IM DETAIL.

Motor

Motor Tier4	Volvo	D1.1A
Nenn Drehzahl	U/s / U/min	40 / 2 400
Maximale Brutto-Leistung, ISO 14396/SAE J1995	kW/PS	15,6/ 20,9
Max Drehmoment bei	Nm / U/min	72,2 / 1 600
Anzahl Zylinder		3
Hubraum	l	1,123
Bohrung	mm	78
Hub	mm	78,4
Verdichtungsverhältnis		24

Elektrische Anlage

Nennspannung	V	12
Batterien	V	1 x 12
Batteriekapazität	Ah	64
Lichtmaschine	V / Ah	12 / 40

Hydraulikanlage

Maximale Fördermenge	l/min	67
Maximale Fördermenge für Anbaugeräte	l/min	45
Maximale Fördermenge für einen 2. Anbaugeräte-Zusatzkreis (Option)	l/min	23
Maximaler Betriebsdruck	MPa/bar	25 / 250

Grableistung

Standard-Löffelbreite (Messer, W/O Seitenmesser)	mm	500
Standard-Löffelgewicht	kg	59
Serienmäßiger Nenn-Inhalt	m ³	0,074
Dreckwinkel Löffel	Grad	205
Reißkraft Löffel	daN	2 026
Kurzer Ausleger (1050) Ausbrechkraft	daN	1 728
Langer Ausleger (1350) Ausbrechkraft	daN	1 464

Schwenkwerk

Max Schwenkgeschwindigkeit	U/min	9,4
Max Schwenkmoment	daN.m	485

Unterwagen

Lauf-/Stützrollen pro Seite		3 / 1
Kettenspannung		durch Schmierkolben
Planierschild (Breite x Höhe)	mm	1 550 x 322

TRAGFÄHIGKEIT ECR25D

Die Daten zur Tragfähigkeit gelten für eine mit einer Kabine ausgestattete Maschine, mit 250mm Gummiketten und ohne Löffel oder Schnellwechsler. Obige Werte entsprechen der ISO-Norm 10567. Sie überschreiten 75% der Kipplast oder 87% der hydraulischen Grenzwerte, wobei die Maschine auf festem Grund stehen muss. 3. Die mit einem Sternchen markierten (*) zulässigen Traglasten werden eher durch die hydraulische Hubleistung der Maschine als durch die Kipplast eingeschränkt. Achtung: Entsprechend der Norm EN 475-5, muss die Maschine für die Durchführung von Umschlagarbeiten ausgerüstet sein. Der Fahrer ist verpflichtet, die gültigen nationalen und örtlichen Sicherheitsvorschriften zu kennen und anzuwenden.

	Höhe Lastpunkt (B)	Reichweite Lastpunkt (A)							
		2,0m		3,0m		Max Reichweite		Max.	
		kg	kg	kg	kg	kg	kg	m	
Stiel 1050 mm Planierschild angehoben	3	-	-	440	420	427	408	3 048	
	2	-	-	433	414	313	300	3 667	
	1	-	-	409	390	282	270	3 858	
	0	718	673	393	374	294	281	3 706	
	-1	728	683	396	377	372	355	3 144	
Stiel 1350 mm + Zusätzliches Gegengewicht Planierschild angehoben	3	-	-	-	-	-	-	-	
	2	-	-	470	448	297	284	3 971	
	1	816	765	443	421	272	259	4 142	
	0	768	719	421	400	281	268	4 002	
	-1	771	721	417	396	339	323	3 502	
Stiel 1050 mm Planierschild abgesenkt	3	-	-	566*	420	577*	408	3 048	
	2	-	-	599*	414	601*	300	3 667	
	1	-	-	795*	390	642*	270	3 858	
	0	1 602*	673	933*	374	699*	281	3 706	
	-1	1 543*	683	849*	377	771*	355	3 144	
Stiel 1350 mm + Zusätzliches Gegengewicht + Planierschild abgesenkt	3	-	-	-	-	-	-	-	
	2	-	-	500*	448	532*	284	3 971	
	1	1 334*	765	715*	421	571*	259	4 142	
	0	1 608*	719	897*	400	623*	268	4 002	
	-1	1 659*	721	902*	396	692*	323	3 502	

*hydraulischer Grenzwert

Fahrertrieb

Max Zugkraft	daN	1 984
Max. Fahrgeschwindigkeit (langsam / schnell)	km/h	2,5 / 4,5
Steigfähigkeit	°	30

Füllstände für Wartungszwecke

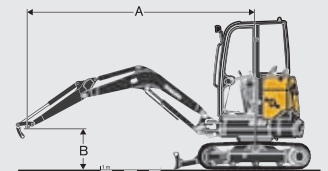
Kraftstofftank	l	28
Hydraulikanlage, gesamt	l	33
Hydrauliköltank	l	15
Motoröl	l	5,1
Motor Kühlflüssigkeit	l	4
Untersetzung Fahrertrieb	l	0,6

Geräuschpegel

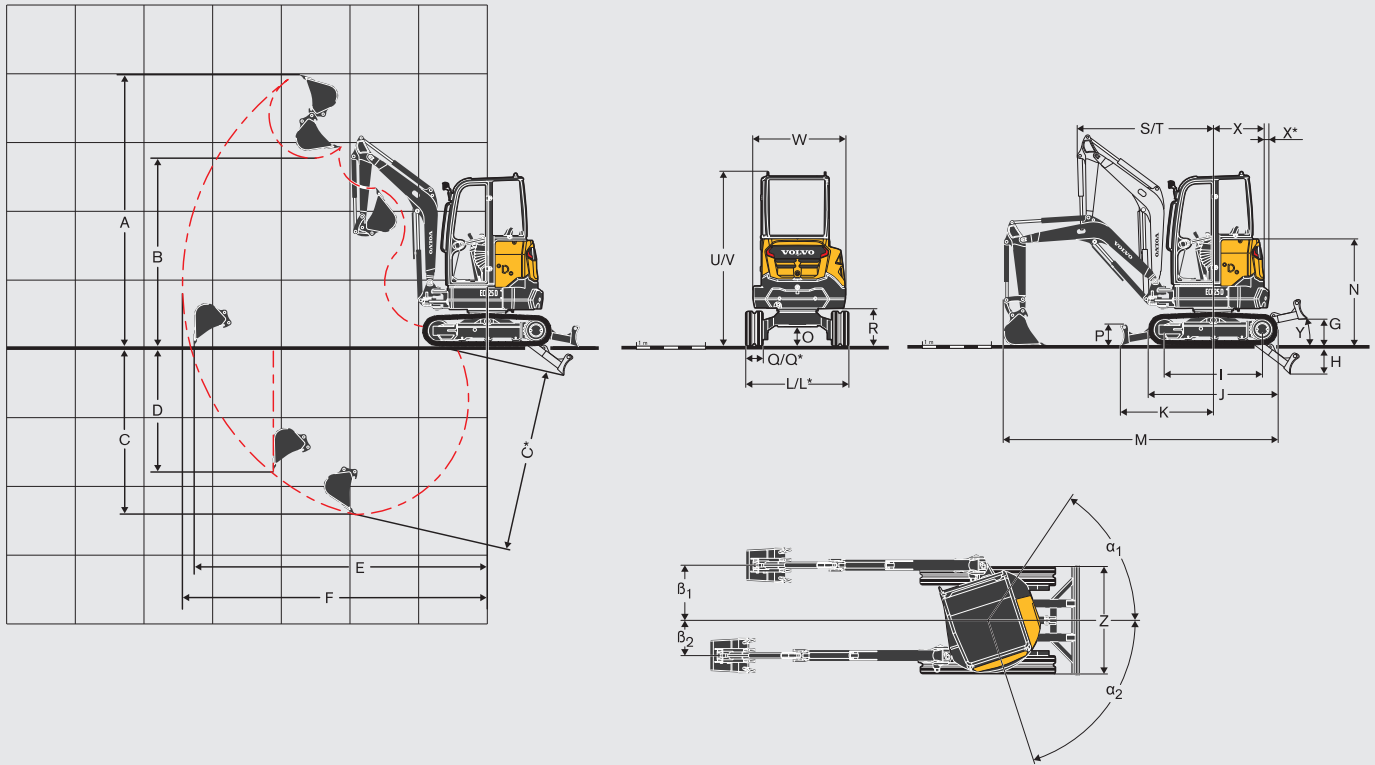
Geräuschpegel in der Kabine erfüllt ISO 6396 (LpA)	dB(A)	78
Externer Lärmpegel erfüllt ISO 6395 und EU-Lärmrichtlinie (2000/14/EG) und 474-1:2006 +A1:2009 (LwA)	dB(A)	93

Gewicht und Bodendruck

Betriebsgewicht erfüllt ISO 6016 (in der gebräuchlichsten Konfiguration und einschließlich 75 kg Fahrergewicht)	kg	2490
Bodendruck mit Kabine	kg/cm ² (kPa)	0,31 (30,5)
Bodendruck mit Wetterdach	kg/cm ² (kPa)	0,30 (29,5)
Transportgewicht (Beheizte Kabine, 250mm Gummiketten, kurzer Stiel, 500mm direkt montierter Löffel, voller Kraftstofftank)	kg	2 415
Mit Wetterdach	kg	-90
Mit zusätzlichem Gegengewicht	kg	+100
Mit langem Stiel und zusätzlichem Gegengewicht	kg	+112
Mit 300mm Gummiketten	kg	+78



TECHNISCHE DATEN.



Beschreibung	Einheit	Stiel 1050 mm	Stiel 1350 mm
A. Maximale Hubhöhe	mm	4 010	4 183
B. Maximale Ausschütthöhe	mm	2 784	2 957
C. Grabtiefe	mm	2 461	2 761
C*. Maximale Grabtiefe	mm	2 672	2 965
D. Max. senkrechte Grabtiefe	mm	1 832	2 119
E. Maximale Reichweite am Boden	mm	4 313	4 602
F. Maximale Reichweite	mm	4 484	4 768
G. Höchste Stellung Planierschild	mm		401
H. Niedrigste Stellung Planierschild	mm		422
I. Länge Antriebstruras	mm		1 440
J. Länge Laufwerk	mm		1 906
K. Planierschild, Maximaler Radius am Boden	mm		1 364
L. Gesamtbreite mit 250mm Gummikette	mm		1 500
L*. Gesamtbreite mit 300mm Gummikette	mm		1 550
M. Gesamtlänge	mm	3 924	4 045
N. Gesamthöhe über Motorhaube	mm		1 564
O. Bodenfreiheit	mm		290
P. Höhe Planierschild	mm		317
Q. Breite Gummikette	mm		250
Q*. Breite Gummikette	mm		300
R. Bodenfreiheit zum Oberwagen	mm		868
S. Frontschwenkradius	mm		2 002
T. Frontschwenkradius mit maximalem Versatz	mm		1 555
U. Gesamthöhe (Wetterdach)	mm		2 505
V. Gesamthöhe (Kabine)	mm		2 537
W. Gesamtbreite Oberwagen	mm		1 340
X. Heckschwenkradius	mm	750	825
X* Zusätzlicher Überstand Gegengewicht	mm	75	(inkl.)
Y. Böschungswinkel	Grad		31
Z. Breite Planierschild	mm		1 550
α^1 Maximaler Schwenkwinkel nach rechts	Grad		56
β^2 Maximaler Auslegerversatz nach links	mm		496
α^2 Maximaler Schwenkwinkel nach links	Grad		72
β^1 Maximaler Auslegerversatz nach rechts	mm		784

DER AUSSTATTUNG.

STANDARDAUSRÜSTUNG

Motor

Wassergekühlter 3-Zylinder-Dieselmotor mit niedrigen Abgasemissionen, der die Umweltschutznormen von EPA Tier4 erfüllt
Bei laufendem Motor kann der Zündschlüssel nicht in die Startposition gedreht werden.
Einstufiger Trockenluftfilter
Wasserabscheider
Kraftstofffilter

Elektrisches/elektronisches Steuersystem

Wartungsfreie Batterie
IP67 geschützte elektrische Anlage und hochwertige Stecker
Demontierbarer Hauptschalter
Zwei Arbeitsscheinwerfer in der Kabinenversion
Arbeitsscheinwerfer im Wetterdachrahmen
12V Steckdose in der Kabine / Wetterdach

Hydraulikanlage

Lastabhängige, verstellbare Kolbenpumpe
Geschlossenes Hauptsteuerventil für die proportionale Hydraulikanlage
Dämpfung Auslegerzylinder in Hubendstellung
Patentiertes Filterelement und Einfüllstutzen
Breiter kippbarer Ölkühler
Doppelt wirkender Hydraulikkreis für Anbaugeräte reicht bis zur Auslegerspitze
Hammer- und Scherenventil
Behälter mit Ablaufstopfen

Schwenkwerk

Radialkolben-Hydraulikmotor der den Kugeldrehkranz direkt (ohne Untersetzung) antreibt
Integriertes Ventil zur Stoßdämpfung
Automatische Mehrscheibenbremse für Schwenkwerk
Zentrale Fernschmierung des Drehkranz-Wälzlagers

Antriebsstrang

Axialkolben-Hydraulikmotoren mit Planetengetriebe
Automatische, zweistufige Fahrmotoren
Die Laufrollen des Spurkanzes sind für die gesamte Lebensdauer geschmiert
Spannrad auf Lebendauer geschmiert

Unterwagen und Planierschild

X-förmiger, dichtgeschweißter Unterwagenrahmen mit abgeschrägten Seitenteilen
4 integrierte Verzurrpunkte
2 integrierte Hubösen
Robuste, abnehmbare Schutzhauben an den Raupenmotoren und am Schwenkwerk
400 HB geschweißte Schneide am Planierschild

Grabausrüstung

Dichtgeschweißter Monoblock-Ausleger mit integrierter Huböse
Schutz Auslegerzylinder
Dichtgeschweißte Monoblock-Stiele mit Gussendteilen
Hochwertige, langlebige Lagerbuchsen
Vergütete, vorgeschmierte und korrosionsbeständige Bolzen
Schmierintervalle 50 Stunden

Wetterdach

FOPS Stufe 1 (Aufbauten zum Schutz gegen herabfallende Gegenstände)
TOPS (Schutz vor Verletzungsgefahr, falls die Maschine kippt)
ROPS (Überrollschutz)
Schwingungsgedämpfter Führerstand
Werkzeugkasten mit Stauraum für Bedienungsanleitung und abschließbare Tür
Breiter, großzügiger und geordneter Fußraum
Linker Handlauf zum Einstieg
Sicherheitsgurt mit Warnanzeige
Rechter Rückspiegel

Kabine

FOPS Stufe 1 (Aufbauten zum Schutz gegen herabfallende Gegenstände)
TOPS (Schutz vor Verletzungsgefahr, falls die Maschine kippt)
ROPS (Überrollschutz)
OPG1 (Schutz vor eventuell auf die Kabine herabfallenden Gegenständen)
Schwingungsgedämpfter Führerstand
Breite Tür
Breiter, großzügiger und geordneter Fußraum
Flache, gehärtete Scheibe
Öffnung der Frontscheibe wird mit Gasdruckfedern unterstützt
Front-Scheibenwischer und -wascherdüse
Schiebefenster rechts
Heizanlage mit Regelung der Kabinentemperatur und des Luftstroms
Mehrere einstellbare Luftdüsen
Gefilterte Luftansaugung
Radiovorbereitung (Antenne und Elektroverkabelung bereits vorhanden)
Innenbeleuchtung Kabine
Werkzeugkasten mit Stauraum für Bedienungsanleitung und abschließbare Tür
Sicherheitsgurt mit Warnanzeige
Rechter Rückspiegel

Steuerelemente der Maschine

Proportionale Fingerspitzen-Steuerung für Auslegerversatz
Proportionale Fingerspitzen-Steuerung für Zusatzkreis mit Einstellung der Fördermenge
Taster für den Hammer am rechten Joystick
Automatische Verriegelung der Steuerelemente und Fahrhebel, wenn die linke Konsole angehoben ist
Sicherheitseinrichtung für Anlasser: die linke Konsole muss angehoben sein, um den Anlasser zu betätigen.
Druckspeicher, um das Anbaugerät bis auf den Boden abzusenken, wenn der Motor ausgeschaltet ist.
Schalter für zweistufigen Fahrtrieb am Planierschildhebel
Breite Fahrpedale

Instrumente und Überwachung

Digitaler Betriebsstundenzähler im Dauerbetrieb
Warnleuchten, falls Hydraulik- und Luftfilter verstopft sind
Anzeige für Wassertemperatur und Füllstandsanzeige Kraftstoff
Mehrere Warnleuchten, die mit akustischen Signalen gekoppelt sind, falls eine Störung auftritt (Überhitzen, Druckabfall Öl, niedrige Batteriespannung...)

Zulassung

Maschine erfüllt die EU-Richtlinie 2006/42/EG
Die umweltbelastenden Geräuschemissionen entsprechend der EU-Richtlinie 2000/14/EG
Hand- und Armvibrationen - Ganzkörpervibrationen entsprechend der EU-Richtlinie 2002/44/EG
Elektromagnetische Verträglichkeit entsprechend der EU-Richtlinie 2004/108/EG und ihre Änderungen
Der Kranausleger entspricht den Normen EN 474-1 und EN 474-5
FOPS 1 entspricht der Norm ISO 3449
ROPS erfüllt die Normen ISO 3471-1 und / SAE J1040
TOPS erfüllt die Normen ISO 12117 und EN 13531
OPG 1 erfüllt die Norm ISO 10262 (wenn diese Ausstattung vorhanden ist)

ECR25D KONFIGURATIONEN

- = Standard
- = Sonderausstattung
- = Nicht verfügbar

	Komfort	Deluxe
Arbeitsumgebung für den Fahrer		
Wetterdach	◦	◦
Beheizte Kabine	◦	◦
Mechanisch gefederter Sitz mit Vinylbezug, hohe Rückenlehne und 2" Sicherheitsgurt mit Aufrollautomatik	◦	◦
Mechanisch gefederter Sitz mit Vinylbezug, hohe Rückenlehne und 3" Sicherheitsgurt mit Aufrollautomatik	◦	◦
Mechanisch gefederter Sitz mit Stoffbezug, hohe Rückenlehne und 2" Sicherheitsgurt mit Aufrollautomatik	◦	◦
Mechanisch gefederter Sitz mit Stoffbezug, hohe Rückenlehne und 3" Sicherheitsgurt mit Aufrollautomatik	◦	◦
ISO / SAE Funktionswechsel der Steuerelemente + akustischer Fahralarm	◦	◦
Radio, CD, MP3	◦	◦
Diebstahlsicherung	◦	◦
Außergestaltung der Maschine		
Linker Rückspiegel	◦	•
Geschützte Arbeitsleuchte am Ausleger	•	•
Hintere Arbeitsleuchte	◦	•
Rundumleuchte	◦	-
Rundumleuchte + hintere Arbeitsleuchte	◦	•
Zusätzliches Gegengewicht	◦	◦
Unterschiedliche Niveaus der Anpassung an Kundenwünsche (RAL-Spezifikationen), damit die Maschine zu Ihrer Corporate Identity passt	◦	◦
Grabausrüstung		
Kurzer Stiel	◦	◦
Langer Stiel + zusätzliches Gegengewicht	◦	◦
Ausstattung Unterwagen		
250mm Gummiketten	◦	-
300mm Gummiketten	◦	•
Hydraulikausstattung		
Proportionale Fingerspitzen-Steuerung für Auslegerversatz	•	•
Proportionale Fingerspitzen-Steuerung	•	•
Einstellung der maximalen Fördermenge für Anbaugeräte	•	•
Sicherheitsventil für Zusatzeinrichtungen	•	•
Ablasstopfen Hydrauliköl	◦	-
Zusatzkreise für Hammer und Greifer	◦	◦
Zweiter Kreis für Anbaugeräte	◦	•
Satz 2 flache, hydraulische Schnellkupplungen	◦	◦
Satz 4 flache, hydraulische Schnellkupplungen	◦	◦
Einfach wirkender Kreis für Schnellwechsler	◦	◦
Doppelt wirkender Kreis für Schnellwechsler	◦	•
Sicherheitsventile für Ausleger und Stiel mit Überlastanzeige	◦	◦
Zertifizierung Sicherheitsventil	◦	◦
Mineralisches Hydrauliköl VG46	◦	◦
Bio-Hydrauliköl VG46 (PANOLIN®)	◦	◦
Mineralisches Hydrauliköl VG68	◦	◦
Mineralisches Hydrauliköl VG32	◦	◦
Bio-Hydrauliköl VG32 (PANOLIN®)	◦	◦
Motor		
Zwei-Stufenluftfilter	◦	◦
Leerlaufautomatik Motor	◦	•
Service und Wartung		
Werkzeugsatz	◦	•
Telematiksystem		
CareTrack	◦	◦
Anbaugeräte (Setzen Sie sich für den kompletten Anbaugeräte-Katalog mit Ihrem Volvo-Händler in Verbindung)		
Mechanischer Schnellwechsler (zum Aufstecken)	◦	◦
Hydraulischer Schnellwechsler S-Typ (S40)	◦	◦
Tieflöffel	◦	◦
Starre Grabenräumlöffel	◦	◦
Schwekbarer Grabenräumlöffel	◦	◦
Hammer	◦	◦
Lehnhoff® Mechanischer Schnellwechsler (MS-Typ)	◦	◦

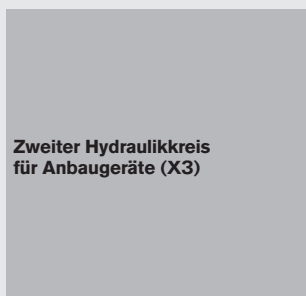
AUSWAHL VOLVO-SONDERAUSSTATTUNG



Spezielle Lackierung der Maschine



Diebstahlsicherung



Zweiter Hydraulikkreis für Anbaugeräte (X3)



Sicherheitsventile



Doppelt wirkender Kreis für Schnellwechsler



Zusätzliches Gegengewicht

VOLVO CONSTRUCTION EQUIPMENT



Volvo Construction Equipment ist einfach anders. Unsere Baumaschinen sind anders konstruiert und gebaut, und auch der Support ist anders. Diese Unterschiede sind in unserer über 180 jährigen Ingenieurtradition begründet. Eine Tradition, die immer erst die Menschen berücksichtigt, welche die Maschinen benutzen. Die Berücksichtigung dessen, den Anwendern mehr Sicherheit, Komfort und Produktivität zu bieten. Und der Umweltschutz ist uns allen ein Anliegen. Das Ergebnis dieses Denkens ist eine immer breiter werdende Produktpalette an Maschinen sowie ein globales Support-Netzwerk, um Ihnen als Kunden eine größere Produktivität zu ermöglichen. Menschen auf der ganzen Welt sind stolz, Maschinen von Volvo einzusetzen.

Nicht alle Produkte sind in jedem Markt erhältlich. Im Rahmen unserer ständigen Verbesserungsmaßnahmen behalten wir uns das Recht vor, Spezifikationen und Ausführungen ohne Vorankündigung zu ändern. Die Abbildungen zeigen nicht immer die Standardversion der Maschine.

VOLVO

Volvo Construction Equipment
www.volvoce.com

Ref. No 20036152-B
2013.05
Volvo, Global Marketing

German-25
CEX