



THÜRINGER-BAUMASCHINEN-HANDEL

Verkauf/Ankauf • Vermietung • Baumaschinenumsetzung • Ersatzteile



PROSPEKT BAUMASCHINEN UND ZUBEHÖR

BAUMASCHINENHANDEL MIETEN | KAUFEN | SERVICE

99100 Dachwig • An der Waage 9

Funk. 0162-4044517 • Fon. 036206-23537 • Fax. 036206-18833

Mail. info@tbh-baumaschinen.de • Web. www.tbh-baumaschinen.de

Mieten leicht gemacht: „Alle Vorteile auf einen Blick“

Auf zeitgerecht wirtschaftlichste Weise können Sie Maschinen bei uns mieten, um Ihre Kreditlinie zu schonen und Ihre Liquiditätsreserven zu sichern.

Mietpreise und Transportkosten werden bei uns fix kalkuliert und jeder Baustelle entsprechend zugeordnet.

In unserem Mietpark befinden sich zahlreiche Baumaschinen und Baugeräte, die wir unseren Kunden zur Verfügung stellen.

Durch unsere Partner sind wir in der Lage, auch auf zusätzliche Geräte zurückzugreifen, um die vielfältige Produktpalette im Baumaschinensektor weiter auszubreiten.

Durch unsere firmeneigenen LKW`s können alle bei uns gemieteten Maschinen an- und abtransportiert werden. Die Preiskalkulation erfolgt schnell und direkt durch uns.

Maschinen und Geräte in unserem Mietpark werden durch unsere eigenen Servicemitarbeiter gepflegt, gewartet und wenn nötig repariert.

ÜBERSICHT

Minibagger	04	
Mobilbagger	08	
Kettenbagger	12	
Bodenverbesserer / Fräse / Teleskoplader / Radlader	17	
Bodenstabilisator / Planierraupen / Laderaupen / Steuerungen	22	
Erdwalzen / Asphaltwalzen / Fertiger / Traktorengespanne / Anhänger	24	
Knickgelenkte Dumper / Muldenkipper / Kettendumper	30	
LKW's / Baumaschinenanhänger	34	
Anbauwerkzeuge / Zubehörteile / Verdichter / Fräsen / Spundbohlenrammen	36	
Zubehör	51	
Stundenpreise LKW's	52	
Unser Team	54	
Mietbedingungen	58	

MINIBAGGER

Hersteller	Kobelco
Typ	SK 10
Gewicht	1.065 kg
Abmessungen	L= 288 cm, B= 98 cm, H= 150 cm
max. Grabtiefe	175 cm
Tankinhalt	10 Liter



Hersteller	Takeuchi
Typ	TB 216 mit Powertilt HSD1
Gewicht	1.865 kg
Abmessungen	L= 404 cm, B= 106 cm, H= 236 cm
max. Grabtiefe	239 cm
Tankinhalt	22 Liter



Hersteller	Volvo
Typ	EGR 25 mit Powertilt HSD3
Gewicht	2.490 kg
Abmessungen	L= 405 cm, B= 155 cm, H= 254 cm
max. Grabtiefe	297 cm
Tankinhalt	28 Liter



Hersteller	Kubota
Typ	U 27-4 mit Powertilt HSD3
Gewicht	2.665 kg
Abmessungen	L= 419 cm, B= 150 cm, H= 243 cm
max. Grabtiefe	282 cm
Tankinhalt	33 Liter



MINIBAGGER

Hersteller	Kubota
Typ	U 36-4 mit Powertilt HS03
Gewicht	3.900 kg
Abmessungen	L= 491 cm, B= 170 cm, H= 248 cm
max. Grabtiefe	341 cm
Tankinhalt	45 Liter



Hersteller	Takeuchi
Typ	TB 250 mit Powertilt HS03
Gewicht	4.890 kg
Abmessungen	L= 551 cm, B= 184 cm, H= 252 cm
max. Grabtiefe	362 cm
Tankinhalt	83 Liter



Hersteller	Yanmar
Typ	Vio 57 mit Powertilt HS03
Gewicht	5.325 kg
Abmessungen	L= 546 cm, B= 199 cm, H= 264 cm
max. Grabtiefe	390 cm
Tankinhalt	67 Liter



Hersteller	Kubota
Typ	KX 057 mit Tiltrotator HS03
Gewicht	5.454 kg
Abmessungen	L= 552 cm, B= 196 cm, H= 255 cm
max. Grabtiefe	389 cm
Tankinhalt	75 Liter



MINIBAGGER

Tiltrotator hydr.

Hersteller	Volvo
Typ	ECR 58 mit Tiltrotator S40
Gewicht	5.808 kg
Abmessungen	L= 555 cm, B= 200 cm, H= 262 cm
max. Grabtiefe	394 cm
Tankinhalt	65 Liter



Powertilt hydr.

Hersteller	Wacker Neuson
Typ	ET 65 mit Powertilt HS03
Gewicht	6.466 kg
Abmessungen	L= 619 cm, B= 195 cm, H= 248 cm
max. Grabtiefe	419 cm
Tankinhalt	85 Liter



Powertilt hydr.

Hersteller	Takeuchi
Typ	TB 260 mit Powertilt HS03
Gewicht	5.660 kg
Abmessungen	L= 554 cm, B= 200 cm, H= 260 cm
max. Grabtiefe	373 cm
Tankinhalt	80 Liter



mit Oilquick

Hersteller	Yanmar
Typ	SV 85 mit Circular Ausleger
Gewicht	8.600 kg
Abmessungen	L= 676 cm, B= 232 cm, H= 260 cm
max. Grabtiefe	459 cm
Tankinhalt	130 Liter



MINIBAGGER

Hersteller	Takeuchi (Hüllkreisbagger)
Typ	TB 280 mit Oilquick OQ 45
Gewicht	8.520 kg
Abmessungen	L= 615 cm cm B=230 cm H=276 cm
max. Grabtiefe	420 cm
Tankinhalt	100 Liter



Hersteller	Takeuchi
Typ	TB 290 mit Powertilt HS08
Gewicht	8.400 kg
Abmessungen	L= 670 cm; B= 220 cm; H= 255cm
max. Grabtiefe	447 cm
Tankinhalt	128 Liter



Hersteller	Takeuchi
Typ	TB 290 mit Oilquick OQ 45
Gewicht	8.400 kg
Abmessungen	L= 670 cm; B= 220 cm; H= 255cm
max. Grabtiefe	447 cm
Tankinhalt	128 Liter



Hersteller	Yanmar
Typ	SV 100 mit Oilquick OQ 45
Gewicht	9.350 kg
Abmessungen	L= 637 cm, B= 232 cm, H= 283 cm (Transportabmessungen)
Schaufelvolumen	je nach Anbaugerät
max. Hubkraft	ca. 3.340 kg
max. Grabtiefe	440 cm
Tankinhalt	120 Liter
Ausstattung	Kurzheck, optional Tiltrotator hydr.



MOBILBAGGER

Tiltrotator hydr.

Hersteller	Wacker Neuson
Typ	6503 mit Tiltrotator HS03
Gewicht	6.245 kg
Abmessungen	L = 521 cm, B = 220 cm, H = 292 cm
Schaufelvolumen	87 – 303 Liter
max. Hubkraft	ca. 1.800 kg
max. Grabtiefe	354 cm
Tankinhalt	83 Liter



mit Oilquick

Hersteller	Volvo
Typ	EW 60 E mit Oilquick OQ 45
Gewicht	6.500 kg
Abmessungen	L = 587 cm, B = 193 cm, H = 286
Schaufelvolumen	je nach Anbaugerät
max. Hubkraft	k.A.
max. Grabtiefe	329 cm
Tankinhalt	110 Liter



mit Oilquick

Hersteller	Wacker Neuson
Typ / Ausstattung	EW 100 mit Oilquick OQ 45, Verstellausleger, Kurzheck
Gewicht	9.241 kg
Abmessungen	L = 665 cm, B = 245 cm, H = 299 cm
Schaufelvolumen	je nach Anbaugerät
max. Hubkraft	k.A.
max. Grabtiefe	425 cm
Tankinhalt	170 Liter



Tiltrotator hydr.

Hersteller	Terex
Typ	TW 110 mit Tiltrotator Lehnhoff HS08
Gewicht	11.000 kg
Abmessungen	L = 586 cm, B = 250 cm, H = 299 cm
Schaufelvolumen	149 – 477 Liter
max. Hubkraft	ca. 3.490 kg
max. Grabtiefe	431 cm
Tankinhalt	240 Liter



MOBILBAGGER

Hersteller	Terex
Typ	TW 110 mit Oilquick OQ 45
Gewicht	11.000 kg
Abmessungen	L= 586 cm, B= 250 cm, H= 299 cm
Schaufelvolumen	149 – 477 Liter
max. Hubkraft	ca. 3.490 kg
max. Grabtiefe	431 cm
Tankinhalt	240 Liter



Hersteller	Komatsu
Typ	PW 118 mit Oilquick OQ 45
Gewicht	13.450 kg
Abmessungen	L= 607 cm, B= 250 cm, H= 315 cm
Schaufelvolumen	152 – 481 Liter
max. Hubkraft	ca. 3.500 kg
max. Grabtiefe	418 cm
Tankinhalt	142 Liter



Hersteller	Komatsu
Typ	PW 148-8 mit Oilquick OQ 7055 (vollhydraulisch)
Gewicht	16.350 kg
Abmessungen	L= 769 cm, B= 255 cm, H= 317,5 cm
Schaufelvolumen	560 – 940 Liter
max. Hubkraft	ca. 4.600 kg
max. Grabtiefe	525 cm
Tankinhalt	275 Liter



Hersteller	Komatsu
Typ	PW 148-8 mit Tiltrotator Engcon HS10
Gewicht	16.350 kg
Abmessungen	L= 769 cm, B= 255 cm, H= 317,5 cm
Schaufelvolumen	560 – 940 Liter
max. Hubkraft	ca. 4.600 kg
max. Grabtiefe	525 cm
Tankinhalt	275 Liter



MOBILBAGGER

mit Oilquick
Topcon Vorrüstung

Hersteller	Volvo
Typ	EWR 150 E mit Oilquick OQ 7055 (vollhydraulisch)
Gewicht	18.400 kg
Abmessungen	L= 776 cm, B= 254 cm, H= 315 cm (Transportabmessungen)
Schaufelvolumen	560 – 940 Liter
max. Hubkraft	ca. 4.600 kg
max. Grabtiefe	510 cm
Tankinhalt	200 Liter + 25 Liter AdBlue



mit Oilquick

Hersteller	Volvo
Typ	EW 160 E mit Oilquick OQ 7055 (vollhydraulisch)
Gewicht	18.200 kg
Abmessungen	L= 825 cm, B= 254 cm, H= 314 cm (Transportabmessungen)
Schaufelvolumen	560 – 1.040 Liter
max. Hubkraft	ca. 5.300 kg
max. Grabtiefe	557 cm
Tankinhalt	250 Liter + 25 Liter AdBlue



mit Oilquick

Hersteller	Volvo
Typ / Ausstattung	EWR 170 mit Oilquick OQ 60, Verstellausleger, Kurzheck
Gewicht	20.100 kg
Abmessungen	L= 837cm, B= 254 cm, H= 317 cm (Transportabmessungen)
max. Grabtiefe	564 cm
Tankinhalt	200 Liter



mit Oilquick

Hersteller	Liebherr
Typ / Ausstattung	A918 C mit Oilquick OQ 70/55
Gewicht	19.000 kg
Abmessungen	L= 835 cm, B= 255 cm, H= 317 cm
max. Grabtiefe	580 cm
Tankinhalt	250 Liter



MOBILBAGGER

Hersteller	Hydrema
Typ / Ausstattung	MX 16 mit Oilquick OQ 7055, Verstellausleger, Kurzheck
Gewicht	16.100 kg
Abmessungen	L= 827 cm, B= 252 cm, H= 312 cm
max. Grabtiefe	541 cm
Tankinhalt	380 Liter



Hersteller	Volvo
Typ / Ausstattung	EW 180 E mit Oilquick OQ 7055, Verstellausleger
Gewicht	20.500 kg
Abmessungen	L= 899 cm, B= 275 cm, H= 319 cm
max. Grabtiefe	601 cm
Tankinhalt	295 Liter



Hersteller	Volvo
Typ / Ausstattung	EW 220 E mit Oilquick OQ 7055, Verstellausleger
Gewicht	22.500 kg
Abmessungen	L= 899 cm, B= 254 cm, H= 319 cm
max. Grabtiefe	616 cm
Tankinhalt	290 Liter



Hersteller	Volvo
Typ / Ausstattung	EW 240 E Umschlagbagger
Gewicht	26.500 kg
Abmessungen	L= 955 cm, B= 275 cm, H= 327 cm
Tankinhalt	290 Liter



KETTENBAGGER

mit Oilquick

Hersteller	Kobelco
Typ	SK 140 SRLC-5
Gewicht	17.000 kg
Abmessungen	L= 750 cm, B= 249 cm, H= 287 cm (Transportabmessungen)
Schaufelvolumen	je nach Anbaugerät
max. Hubkraft	k.A.
max. Grabtiefe	571 cm
Tankinhalt	190 Liter
Ausstattung	Oilquick OQ7055, Verstellausleger, Gummipads, Kurzheck



Power tilt hydr.

Hersteller	Takeuchi
Typ	TB 2150 R
Gewicht	15.100 kg
Abmessungen	L= 749 cm, B= 249 cm, H= 296 cm
Schaufelvolumen	je nach Anbaugerät
max. Hubkraft	k.A.
max. Grabtiefe	550 cm
Tankinhalt	278 Liter
Ausstattung	Power tilt mit HS10, Verstellausleger, Gummipads, Kurzheck



mit Oilquick

Tiltrotator hydr.

Hersteller	Volvo
Typ	EC 140 CL mit Tiltrotator Oilquick OQ 7055
Gewicht	16.000 kg
Abmessungen	L= 772 cm, B= 270 cm, H= 283 cm (Transportabmessungen)
Schaufelvolumen	je nach Anbaugerät
max. Hubkraft	ca. 4.500 kg
max. Grabtiefe	570 cm
Tankinhalt	250 Liter
Ausstattung	Tiltrotator Oilquick OQ 7055, Verstellausleger, Schild, Gummipads



mit Oilquick

Hersteller	Kobelco
Typ	SK 230 SR
Gewicht	26.600 kg
Abmessungen	L= 883 cm, B= 299 cm, H= 316 cm
Schaufelvolumen	je nach Anbaugerät
max. Hubkraft	k.A.
max. Grabtiefe	658 cm
Tankinhalt	330 Liter
Ausstattung	Oilquick OQ 7055, Verstellausleger, Kurzheck



KETTENBAGGER

Hersteller	Kobelco
Typ	SK 270 SRNLC-3
Gewicht	28.000 kg
Abmessungen	L= 897 cm, B= 299 cm, H= 318 cm
Schaufelvolumen	je nach Anbaugerät
max. Hubkraft	k.A.
max. Grabtiefe	665 cm
Tankinhalt	330 Liter
Ausstattung	Oilquick OQ 7055, Verstellausleger, Kurzheck



Hersteller	Volvo
Typ	EC 220 E
Gewicht	22.410 kg
Abmessungen	L= 965 cm, B= 280 cm, H= 312 cm (Transportabmessungen)
Schaufelvolumen	max. 1.430 Liter
max. Hubkraft	ca. 8.500 kg
max. Grabtiefe	673 cm
Tankinhalt	335 Liter
Ausstattung	Oilquick OQ 7055 (vollhydraulisch)



Hersteller	Komatsu
Typ	PC 210 LC-10
Gewicht	22.620 kg
Abmessungen	L= 969 cm, B= 298 cm, H= 313 cm (Transportabmessungen)
Schaufelvolumen	max. 1.650 Liter
max. Hubkraft	ca. 8.500 kg
max. Grabtiefe	662 cm
Tankinhalt	400 Liter
Ausstattung	Oilquick OQ 7055 (vollhydraulisch), Monoblockausleger



Hersteller	Kobelco
Typ	SK 210 VA
Gewicht	24.100 kg
Abmessungen	L= 974 cm, B= 299 cm, H= 306 cm (Transportabmessungen)
max. Grabtiefe	642 cm
Tankinhalt	320 Liter
Ausstattung	Oilquick OQ 7055, Verstellausleger



KETTENBAGGER

Hersteller	Volvo
Typ	EC 250 E
Gewicht	26.510 kg
Abmessungen	L = 1.031 cm, B = 299 cm, H = 305 cm (Transportabmessungen)
Schaufelvolumen	max. 1.830 Liter
max. Hubkraft	ca. 9.100 kg
max. Grabtiefe	656 cm
Tankinhalt	470 Liter
Ausstattung	Dilquick OQ 7055 (vollhydraulisch), Monoblockausleger



Hersteller	Volvo
Typ	EC 250 DNL
Gewicht	27.300 kg
Abmessungen	L = 1.026 cm, B = 299 cm, H = 302 cm.
max. Grabtiefe	698 cm
Tankinhalt	470 Liter
Ausstattung	Dilquick OQ 7055, Verstellausleger



Hersteller	Komatsu
Typ	PC 240 NLC-10
Gewicht	25.500 kg
Abmessungen	L = 988 cm, B = 299 cm, H = 320 cm
max. Grabtiefe	692 cm
Tankinhalt	400 Liter
Ausstattung	Dilquick OQ 7055, Monoblockausleger



Hersteller	Kobelco
Typ	SK 260 NLC-10
Gewicht	27.800 kg
Abmessungen	L = 1.021 cm, B = 299 cm, H = 309 cm
max. Grabtiefe	700 cm
Tankinhalt	403 Liter
Ausstattung	Dilquick OQ 7055, Verstellausleger



KETTENBAGGER

Hersteller	Komatsu
Typ	PC 290 NLC-10
Gewicht	30.300 kg
Abmessungen	L = 1.019 cm, B = 320 cm, H = 334 cm
Schaufelvolumen	je nach Anbaugerät
max. Hubkraft	k.A.
max. Grabtiefe	692 cm
Tankinhalt	400 Liter
Ausstattung	Oilquick OQ 7055 (vollhydraulisch), Verstellausleger



Hersteller	Kobelco
Typ	SK 300 NLC-10
Gewicht	32.200 kg
Abmessungen	L = 1.071 cm, B = 299 cm, H = 320 cm
max. Grabtiefe	720 cm
Tankinhalt	503 Liter
Ausstattung	Oilquick OQ 7055, Verstellausleger



Hersteller	Volvo
Typ	EC 300 ENL
Gewicht	33.200 kg
Abmessungen	L = 1.060 cm, B = 299 cm, H = 320 cm (Transportabmessungen)
Schaufelvolumen	max. 1.990 Liter
max. Hubkraft	ca. 10.500 kg
max. Grabtiefe	684 cm
Tankinhalt	470 Liter
Ausstattung	Oilquick OQ 7055, Verstellausleger



Hersteller	Volvo
Typ	EGR 355 ENL mit Oilquick OQ 70/55
Gewicht	39.800 kg
Abmessungen	L = 987 cm, B = 299 cm, H = 330 cm
max. Grabtiefe	682 cm
Tankinhalt	348 Liter
Ausstattung	vollhydr. Schnellwechsler OQ 7055, Verstellausleger, Kurzheck

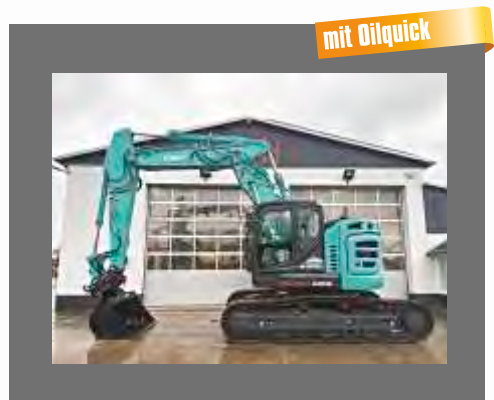


KETTENBAGGER

Hersteller	Kobelco
Typ	SK 350 NLC-10 mit Oilquick OQ 80
Gewicht	39.000 kg
Abmessungen	L= 1.127 cm, B= 299 cm, H= 320 cm
max. Grabtiefe	756 cm
Tankinhalt	503 Liter
Ausstattung	vollhydr. Schnellwechsler Oilquick OQ 80, Verstellausleger



Hersteller	Komatsu
Typ	SK 380 SRLC
Gewicht	37.600 kg
Abmessungen	L= 947 cm, B= 319 cm, H= 353 cm
max. Grabtiefe	686 cm
Tankinhalt	350 Liter
Ausstattung	vollhydr. Schnellwechsler OQ 70/55, Verstellausleger, Kurzheck



Hersteller	Volvo
Typ	EC 240 CLR Longreach
Gewicht	28.730 kg
Abmessungen	L= 1452 cm, B= 340 cm, H= 325 cm (Transportabmessungen)
max. Grabtiefe	1475 cm
Tankinhalt	470 Liter
Ausstattung	Tiltrotator Engcon, Aufnahme Volvo S 6/Ausleger 18,5 m



Hersteller	Hitachi
Typ	KLS 400
Gewicht	42.500 kg
Abmessungen	L= 1.400 cm, B= 300 cm, H= 340 cm
max. Grabtiefe	850 cm
Tankinhalt	630 Liter
Ausstattung	vollhydr. SW OQ80, Verstellausleger, Fahrwerk verbreiterbar auf 400 cm



BODENVERBESSERUNG / FRÄSE

Hersteller	Topcon
Typ	3D Steuerung für Mobil- und Kettenbagger

Ausstattung	inkl. CX 55 Rechner, Roverbox, Funkmodem, GPS-Antenne
--------------------	---



Hersteller	Wirtgen Anbaufräse
Typ	WS 250 inkl. Traktor

Gewicht	4,75 kg
Frästiefe	0 – 50 cm
Fräsbreite	250 cm
empf. Motorleistung	ab 300 PS



Hersteller	Stehr Anbaufräse
Typ	SCF 1300 inkl. Traktor

Gewicht	5.400 kg
Frästiefe	130 cm
Fräsbreite	35 cm
empf. Motorleistung	240 – 360 PS



Hersteller	Vermeer
Typ	T 655-3

Gewicht	20.000 kg
Abmessungen	L= 870 cm, B= 250 cm, H= 300 cm
max. Arbeitstiefe	175 cm
max. Arbeitsbreite	66 cm



RADLADER/TELESKOPLADER

Hersteller	Weidemann
Typ	RL 20 mit abklappbaren Dach
Gewicht	2.150 kg
Abmessungen	L = 398 cm, B = 105 cm, H = 224 cm / H = 193 cm
Schaufelvolumen	0,25 m ³
max. Hubkraft	k.A.
Schütthöhe	
Tankinhalt	20 Liter



Hersteller	Weidemann
Typ	1380
Gewicht	2.800 kg
Abmessungen	L = 373 cm, B = 135 cm, H = 229 cm
Schaufelvolumen	0,36 m ³
max. Hubkraft	k.A.
Schütthöhe	170 cm
Tankinhalt	33 Liter



Hersteller	Weidemann
Typ	T 4512
Gewicht	2.700 kg
Abmessungen	L = 389 cm, B = 156 cm, H = 196 cm
Schaufelvolumen	0,4 m ³
max. Hubkraft	1.200 kg
Schütthöhe	452 cm
Tankinhalt	25 Liter



Hersteller	Giant
Typ	GT 5048
Gewicht	2.950 kg
Abmessungen	L = 385 cm, B = 160 cm, H = 197 cm
max. Hubhöhe	480 cm
max. Tragkraft	2.490 kg
Tankinhalt	38 Liter



RADLADER/TELESKOPLADER

Hersteller	Manitou
Typ	MT 933
Gewicht	7.145 kg
Abmessungen	L= 468 cm, B= 233 cm, H= 230 cm
max. Hubhöhe	900 cm
max. Tragkraft	3.300 kg
Tankinhalt	120 Liter



Hersteller	Volvo
Typ	L 20 F
Gewicht	4.330 kg
Abmessungen	L= 500 cm, B= 165 cm, H= 245 cm
Schaufelvolumen	0,7 m ³
max. Hubkraft	1.800 kg
Schütthöhe	248 cm
Tankinhalt	60 Liter



Hersteller	Komatsu
Typ	WA 70-7
Gewicht	5.675 kg
Abmessungen	L= 547 cm, B= 180 cm, H= 247 cm
Schaufelvolumen	0,75 m ³
max. Hubkraft	2.100 kg
Schütthöhe	235 cm
Tankinhalt	132 Liter



Hersteller	Volvo
Typ	L 25 F
Gewicht	4.890 kg
Abmessungen	L= 530 cm, B= 180 cm, H= 248 cm
Schaufelvolumen	0,8 m ³
max. Hubkraft	2.100 kg
Schütthöhe	248 cm
Tankinhalt	60 Liter



RADLADER

Hersteller	Volvo
Typ	L 30 G
Gewicht	5.500 kg
Abmessungen	L= 538 cm, B= 184 cm, H= 274 cm
Schaufelvolumen	0,9 m ³
max. Hubkraft	k.A.
Schütthöhe	
Tankinhalt	84 Liter



Hersteller	Volvo
Typ	L 35 G
Gewicht	6.100 kg
Abmessungen	L= 542 cm, B= 194 cm, H= 275 cm
Schaufelvolumen	1,2 m ³
max. Hubkraft	k.A.
Schütthöhe	267 cm
Tankinhalt	84 Liter



Hersteller	Volvo
Typ	L 45 F
Gewicht	8.360 kg
Abmessungen	L= 583 cm, B= 225 cm, H= 293 cm
Schaufelvolumen	1,4 m ³
max. Hubkraft	3.700 kg
Schütthöhe	274 cm
Tankinhalt	130 Liter



Hersteller	Volvo
Typ	L 50 G
Gewicht	10.500 kg
Abmessungen	L= 649 cm, B= 219 cm, H= 298 cm
Schaufelvolumen	1,5 m ³
max. Hubkraft	k.A.
Schütthöhe	k.A.
Tankinhalt	150 Liter



RADLADER

Hersteller	Volvo
Typ	L 60 H
Gewicht	12.100 kg
Abmessungen	L = 735 cm, B = 243 cm, H = 327 cm
Schaufelvolumen	2,1 m ³
max. Hubkraft	k.A.
Schütthöhe	k.A.
Tankinhalt	222 Liter



Hersteller	Komatsu
Typ	WA 270-8
Gewicht	14.300 kg
Abmessungen	L = 765 cm, B = 247 cm, H = 320 cm
Schaufelvolumen	2,5 m ³
max. Hubkraft	5.200 kg
Schütthöhe	397 cm
Tankinhalt	186 Liter



Hersteller	Volvo
Typ	L 110 G / optional mit Schutzbelüftung
Gewicht	19.300 kg
Abmessungen	L = 820 cm B = 267 cm, H = 338 cm
Schaufelvolumen	3,5 m ³
max. Hubkraft	k.A.
Schütthöhe	k.A.
Tankinhalt	269 Liter



Hersteller	Komatsu
Typ	WA 470-7
Gewicht	24.200 kg
Abmessungen	L = 870 cm, B = 300 cm, H = 348 cm
Schaufelvolumen	ca. 4,4 m ³
max. Hubkraft	k.A.
Schütthöhe	k.A.
Tankinhalt	380 Liter



BODENSTABILISATOR / PLANIERRAUPEN / LADERAUPEN

Hersteller	Cat
Typ	963 D
Gewicht	21.200 kg
Abmessungen	L = 694 cm, B = 240 cm, H = 334 cm
Schaufelinhalt	2,3 m ³
Tankinhalt	412 Liter



Hersteller	Volvo
Typ	MCT 145 C
Gewicht	5.142 kg
Abmessungen	L = 378 cm, B = 198 cm, H = 208 cm
Ausstattung	2D Steuerung, 4-Wege-Schild
Tankinhalt	103 Liter



Hersteller	Komatsu
Typ	D 51 PX
Gewicht	13.500 kg
Abmessungen	L = 520 cm, B = 299 cm, H = 299 cm (Transportabmessungen)
Schildkapazität	2,9 m ³
Schild	6-Wege
Ausstattung	Klima, 3D Steuerung möglich
Tankinhalt	270 Liter



Hersteller	Komatsu
Typ	D 61 PX (breites Laufwerk)
Gewicht	18.250 kg
Abmessungen	L = 544 cm, B = 299 cm, H = 315 cm (Transportabmessungen)
Schildkapazität	3,8 m ³
Schild	6-Wege mit Klappecken
Ausstattung	Klima, mit Ripper
Tankinhalt	390 Liter



PLANIERRAUPEN / STEUERUNG

Hersteller	Komatsu
Typ	D 61 PXL mit integrierter 3D Steuerung
Gewicht	18.250 kg
Abmessungen	L= 544 cm, B= 299 cm, H= 315 cm
Schildkapazität	3,8 m ³
Schild	6-Wege mit Klappecken
Ausstattung	Klima, mit Ripper, 3D Steuerung
Tankinhalt	390 Liter



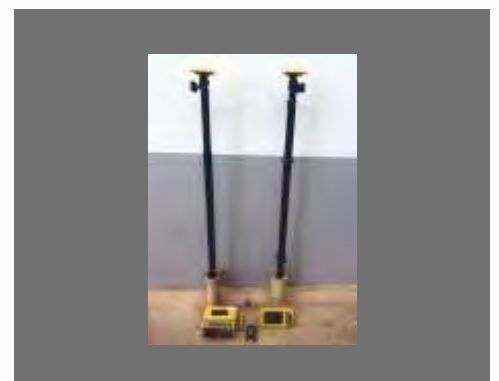
Hersteller	Komatsu
Typ	D71 Pxi ohne integrierter 3D Steuerung** D71 Pxi mit integrierter 3D Steuerung
Gewicht	23.200 kg
Abmessungen	L= 581 cm, B= 284 cm, H= 333 cm
Schildkapazität	3,8 m ³
Schild	6-Wege mit Klappecken
Ausstattung	3D Steuerung, Klima, mit Ripper
Tankinhalt	439 Liter



Hersteller	Topcon
Typ	2D Steuerung für Planierdraupen
Ausstattung	inkl. Elektromast TM 1, Laserempfänger, Bedienteil System Five



Hersteller	Topcon
Typ	3D Steuerung für Planierdraupen
Ausstattung	inkl. Roverbox, GX 60 Rechner, Funkmodem, 2x GPS-Antenne



ERDBAUWALZEN

Hersteller	Rammax
Typ	RW 1510
Gewicht	1.480 kg
Abmessungen	L = 164 cm, B = 85 cm, H = 116 cm
Bandagenbreite	85 cm
Ausstattung	Ferngesteuert, Schaffußbandage
Tankinhalt	22 Liter



Hersteller	Rammax
Typ	RW 1800 SPT
Gewicht	2.100 kg
Abmessungen	L = 315 cm, B = 110 cm, H = 227 cm (Transportabmessungen)
Bandagenbreite	90 cm
Tankinhalt	40 Liter
Ausstattung	Schiebeschild



Hersteller	Hamm
Typ	H 7i
Gewicht	6.540 kg
Abmessungen	L = 441 cm, B = 184 cm, H = 293 cm
Bandagenbreite	168 cm
Tankinhalt	123 Liter
Ausstattung	Glattmantelbandage



Hersteller	Hamm
Typ	H 13i
Gewicht	13.090 kg
Abmessungen	L = 585 cm, B = 226 cm, H = 296 cm
Bandagenbreite	214 cm
Tankinhalt	280 Liter
Ausstattung	Glattmandelbandage



ERDBAUWALZEN

Hersteller	Hamm
Typ	H 13i mit Verdichterplatten
Gewicht	13.090 kg
Abmessungen	L = 550 cm, B = 226 cm, H = 296 cm
Bandagenbreite	214 cm
Ausstattung	Glattmandelbandage, Anbauplattenverdichter
Tankinhalt	200 Liter



Hersteller	Hamm
Typ	3412 HTP / optional mit Schutzbelüftung
Gewicht	12.300 kg
Abmessungen	L = 570 cm, B = 225 cm, H = 301 cm
Bandagenbreite	214 cm
Tankinhalt	290 Liter
Ausstattung	SchaffuBbandage, Klima



Hersteller	Hamm
Typ	3520 HAT
Gewicht	17.500 kg
Abmessungen	L = 621 cm, B = 239 cm, H = 298 cm
Bandagenbreite	222 cm
Tankinhalt	280 Liter
Ausstattung	SchaffuBbandage, Schiebeschild



Hersteller	Bomag
Typ	BW 226 DH-4
Gewicht	26.930 kg
Abmessungen	L = 675cm, B = 250 cm, H = 308 cm
Bandagenbreite	213 cm
Tankinhalt	280 Liter
Ausstattung	Polygonwalze



ASPHALTWALZEN

Hersteller	Hamm
Typ	HD 8 VV
Gewicht	1.580 kg
Abmessungen	L= 226 cm, B= 86 cm, H= 221 cm mit Rops (Transportabmessungen)
Bandagenbreite	80 cm
Ausstattung	Wasserberieslung, Einseitige Bandagenaufhängung
Tankinhalt	33 Liter



Hersteller	Hamm
Typ	HD 10 VV
Gewicht	2.475 kg
Abmessungen	L= 246 cm, B= 111 cm, H= 239 cm mit Rops (Transportabmessungen)
Bandagenbreite	100 cm
Ausstattung	Wasserberieslung, Kantenschneid- und Andrückrad
Tankinhalt	42 Liter



Hersteller	Hamm
Typ	HD 12 VV
Gewicht	2.695 kg
Abmessungen	L= 325 cm, B= 132 cm, H= 175 cm/240 cm mit Überrollbügel
Bandagenbreite	120 cm
Tankinhalt	40 Liter
Ausstattung	Splitstreuer, Kantenschneid- und Andrückrad



Hersteller	Hamm
Typ	DV 65
Gewicht	7.865 kg
Abmessungen	L= 389 cm, B= 164 cm, H= 292 cm
Bandagenbreite	150 cm
Tankinhalt	150 Liter
Ausstattung	Glattmantelwalze, Splitstreuer



FERTIGER

Gehwegfertiger Vögele Super 800-2i

Einbaubreite:

von 50 cm – 200 cm
ohne Verbreiterung

von 50 cm – 320 cm
mit Verbreiterung



Gehwegfertiger Vögele Super 800-3i

Einbaubreite:

von 50 cm – 200 cm
ohne Verbreiterung

von 50 cm – 320 cm
mit Verbreiterung



Fertiger Vögele Super 1300-3

Einbaubreite:

von 180 cm – 340 cm
ohne Verbreiterung

von 180 cm – 450 cm
mit Verbreiterung



Gehwegfertiger Vögele Super 1800-3i

Einbaubreite:

von 255 cm – 500 cm
ohne Verbreiterung

von 255 cm – 800 cm
mit Verbreiterung



TRAKTORENGESPANNE

Hersteller/Typ	Fendt 924/933/936/939
Anhänger	mit Krampe Mulde HP 20
Abmessungen	L = 763 cm, B = 275 cm, H = 318 cm
Ladevolumen	ca. 12,5 m ³ , gehäuft 16,3 m ³
Ausstattung	hydr. Heckklappe



Hersteller/Typ	Fendt 924/933/936/939
Anhänger	mit Löwe Abrollkippanhänger
Ladevolumen	13,8 m ³ , gehäuft 16,5 m ³
Ausstattung	hydr. Heckklappe



Hersteller/Typ	Fendt 924/933/936/939
Anhänger	mit Krampe Mulde HP 30
Abmessungen	L = 945 cm, B = 230 cm, H = 320 cm
Ladevolumen	16,5 m ³ , gehäuft 21,5 m ³
Ausstattung	hydr. Heckklappe



Hersteller/Typ	Fendt 924/933/936/939
Anhänger	mit Garant Wasserfass Kotte V11700
Befülltechnik	Vakuumtank
Behältervolumen	11.000 Liter
Ausstattung	mit Zapfwellenantrieb



ANHÄNGER / MULDEN

Hersteller	Krampe
Typ	Mulde HP 20
Abmessungen	L = 763 cm, B = 275 cm, H = 318 cm
Ladevolumen	ca. 12,5 m ³ , gehäuft 16,3 m ³
Ausstattung	hydr. Heckklappe



Hersteller	Löwe
Typ	Abrollkippanhänger
Ladevolumen	13,8 m ³ , gehäuft 16,5 m ³
Ausstattung	hydr. Heckklappe



Hersteller	Krampe
Typ	Mulde HP 30
Abmessungen	L = 945 cm, B = 230 cm, H = 320 cm
Ladevolumen	16,5 m ³ , gehäuft 21,5 m ³
Ausstattung	hydr. Heckklappe



Hersteller	Garant
Typ	Wasserfass Kotte V11700
Befülltechnik	Vakuumtank
Behältervolumen	11.000 Liter
Ausstattung	mit Zapfwellenantrieb



KNICKGELENKTE DUMPER / MULDENKIPPER

Hersteller	Wacker Neuson
Typ	1601
Gewicht	1.230 kg
Abmessungen	L = 322 cm, B = 131 cm, H = 200 cm
Ladevolumen	ca. 0,8 m ³ gehäuft, 1.500 kg
Tankinhalt	20 Liter
Ausstattung	Drehkipmulde



Hersteller	Wacker Neuson
Typ	4001
Gewicht	2.730 kg
Abmessungen	L = 420 cm, B = 179 cm, H = 193 cm (Transportabmessungen)
Ladevolumen	ca. 2,23 m ³ gehäuft, 4.000 kg
Tankinhalt	40 Liter
Ausstattung	Drehkipmulde



Hersteller	Wacker Neuson
Typ	DW 60
Gewicht	5.004 kg
Abmessungen	L = 493 cm, B = 223 cm, H = 299 cm (Transportabmessungen)
Ladevolumen	ca. 3,2 m ³ gehäuft, 6.000 kg
Tankinhalt	70 Liter
Ausstattung	Drehkipmulde, Kabine, Klima, Allrad, Rußpartikelfilter



Hersteller	Wacker Neuson
Typ	DW 90
Gewicht	5.611 kg
Abmessungen	L = 519 cm, B = 247 cm, H = 255 cm
Ladevolumen	4,4 m ³ gehäuft, 9.000 kg
Tankinhalt	83 Liter
Ausstattung	



KNICKGELENKTE DUMPER / MULDENKIPPER

Hersteller	Wacker Neuson
Typ	DW 90
Gewicht	5.664 kg
Abmessungen	L= 519 cm, B= 246 cm, H= 324 cm (Transportabmessungen)
Ladevolumen	ca. 4,4 m ³ gehäuft, 9.000 kg
Tankinhalt	83 Liter
Ausstattung	Drehkippmulde, Kabine, Klima, Allrad, Rußpartikelfilter



Hersteller	Wacker Neuson
Typ	DV 90
Gewicht	5.444 kg
Abmessungen	L= 489 cm, B= 242 cm, H= 295 cm
Ladevolumen	ca. 4,35 m ³ gehäuft, 9.000 kg
Tankinhalt	80 Liter
Ausstattung	Drehkippmulde, Bedien-/ Sitzkonsole 180 Grad drehbar



Hersteller	Hydrema
Typ	912
Gewicht	6.500 kg
Abmessungen	L= 580 cm, B= 247 cm, H= 266 cm (Transportabmessungen)
Ladevolumen	ca. 5,6 m ³ gehäuft, 10.000 kg
Tankinhalt	k.A.
Ausstattung	Kippmulde starr



Hersteller	Hydrema
Typ	912 ES
Gewicht	6.500 kg
Abmessungen	L= 580 cm, B= 247 cm, H= 266 cm (Transportabmessungen)
Ladevolumen	ca. 5,6 m ³ gehäuft, 10.000 kg
Tankinhalt	140 Liter
Ausstattung	Drehkippmulde, gefederte Vorderachse, Luftsitz, Klima



KNICKGELENKTE DUMPER / MULDENKIPPER

Hersteller	Volvo
Typ	A 25 F

Gewicht	21.560 kg
Abmessungen	L= 1.021 cm, B= 286 cm, H= 325 cm (Transportabmessungen)
Ladevolumen	ca. 15 m ³
Tankinhalt	400 Liter
Ausstattung	Muldenheizung, Muldenerhöhung, ganzdeckende Heckklappe



Hersteller	Volvo
Typ	A 30 F

Gewicht	23.060 kg
Abmessungen	L= 1.029 cm, B= 294 cm, H= 330 cm (Transportabmessungen)
Ladevolumen	ca. 17,5 m ³
Tankinhalt	400 Liter
Ausstattung	Muldenheizung, Muldenerhöhung, ganzdeckende Heckklappe



Hersteller	Volvo
Typ	A 35 F

Gewicht	28.300 kg
Abmessungen	L= 1.118 cm, B= 326 cm, H= 351 cm (Transportabmessungen)
Ladevolumen	ca. 20,5 m ³
Tankinhalt	480 Liter
Ausstattung	Muldenheizung, Muldenerhöhung, ohne Heckklappe



Hersteller	Volvo
Typ	A 40 F

Gewicht	30.800 kg
Abmessungen	L= 1.126 cm, B= 343 cm, H= 356 cm (Transportabmessungen)
Ladevolumen	ca. 24 m ³
Tankinhalt	545 Liter
Ausstattung	Muldenheizung, Muldenerhöhung, ohne Heckklappe



KETTENDUMPER

Hersteller	Yanmar
Typ	C12 R
Gewicht	1100 kg
Abmessungen	L= 265 cm, B= 96 cm, H= 147 cm (ohne Überrollbügel)
Ladevolumen	ca. 0,52 m ³ , 1150 kg
Tankinhalt	14,5 Liter
Ausstattung	Dreiseitenkipper



Hersteller	Yanmar
Typ	C 30
Gewicht	2.365 kg
Abmessungen	L= 320 cm, B= 165 cm, H= 180 cm
Ladevolumen	1,24 m ³ , 2.500 kg
Tankinhalt	k.A.
Ausstattung	



Hersteller	Takeuchi
Typ	TCR 50
Gewicht	5720 kg
Abmessungen	L= 466 cm, B= 200 cm, H= 268 cm (Transportabmessungen)
Ladevolumen	ca. 3,5 m ³ , 5000 kg
Tankinhalt	k.A.
Ausstattung	Dreiseitenkipper



Hersteller	Dumper Bergmann
Typ	4010 R
Gesamtgewicht	14.750 kg
Abmessungen	L= 601 cm, B= 296 cm, H= 333 cm
Nutzlast	ca. 6,5 m ³ , 10.000 kg
Tankinhalt	215 Liter
Ausstattung	Dreiseitenkipper



LKW's

	Kipper
Hersteller / Typ	Mercedes Benz / Atego 822
max. Nutzlast	3.015 kg
max. Gesamtgewicht	7.490 kg
Ausstattung	Dreiseitenkipper
Bestand	8 mal vorhanden



	Kipper
Hersteller / Typ	Mercedes Benz / Atego 1530
max. Nutzlast	8.376 kg
max. Gesamtgewicht	15.000 kg
Bestand	2 mal vorhanden



	Kipper
Hersteller / Typ	Mercedes Benz / Arocs 1835 Allradkipper
max. Nutzlast	8.075 kg
max. Gesamtgewicht	18.000 kg
Bestand	1 mal vorhanden



	Kipper
Hersteller / Typ	Mercedes Benz / Arocs 2653
max. Nutzlast	13.407 kg
max. Gesamtgewicht	26.000 kg
Bestand	3 mal vorhanden

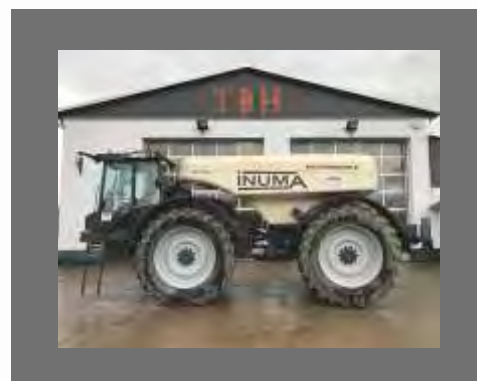


BAUMASCHINENANHÄNGER

	Kipper
Hersteller / Typ	Mercedes Benz / Arocs 4148 8x6 und 8x8
max. Nutzlast	25.375 kg
max. Gesamtgewicht	41.000 kg
Bestand	2 mal vorhanden



	Spritzenwagen
Hersteller / Typ	Hydrema / Inuma
Ladevolumen	10.000 Liter



Typ / Hersteller	Kastenanhänger 2-Achsen / Hapert
Ladefläche	L = 390 cm, B = 190 cm
max. zul. Gesamtgewicht	3.500 kg
Nutzlast	2.600 kg



Typ / Hersteller	Baumaschinenanhänger 3 Achsen / Hapert
Ladefläche	L = 420 cm, B = 185 cm
max. zul. Gesamtgewicht	3.500 kg
Nutzlast	2.350 kg



Hydraulikhammer

Baggerklasse

1,0 – 2,0 t MS 01

2,5 – 5,5 t MS 03

5,5 – 11,0 t MS 08

14,0 – 19,0 t (mit Oilquick OQ 7055)

19,0 – 26,0 t (mit Oilquick OQ 7055)

26,0 – 32,0 t

ab 32,0 t



Zweischalengreifer

Baggerklasse

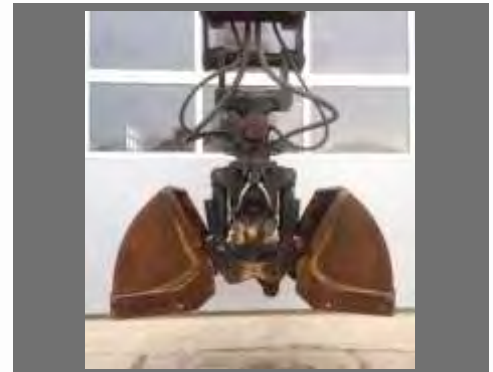
1,5 – 2,0 t MS 01

2,8 – 5,5 t MS 03

7,5 – 11,0 t MS 08

14,0 – 24,0 t

14,0 – 24,0 t (mit Oilquick OQ 7055)



Abbruch- und Sortiergreifer

Baggerklasse

2,8 – 5,5 t

7,5 – 11,0 t

14,0 – 19,0 t (mit Oilquick OQ 7055)

19,0 – 30,0 t (mit Oilquick OQ 7055)

verschiedene Aufnahmen vorhanden



Rohrgreifer RG 24

Baggerklasse

15,0 – 35,0 t

Breite 70 cm

Rohrdurchmesser bis 120 cm

verschiedene Aufnahmen vorhanden



ANBAUWERKZEUGE / ZUBEHÖRTEILE

Schrottschere Vibra Ram AS 2500 DA

Baggerklasse

20,0 – 35,0 t (mit Oilquick OQ 7055)

verschiedene Aufnahmen vorhanden



Schrottschere Genesis GDP 450

Baggerklasse

20,0 – 35,0 t

verschiedene Aufnahmen vorhanden



Abbruchschere

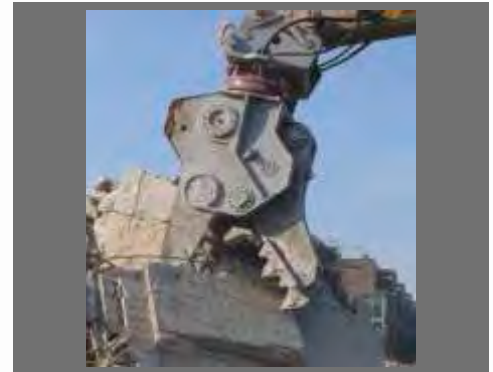
Baggerklasse

5,0 – 9,0 t

14,0 – 21,0 t (mit Oilquick OQ 7055)

24,0 – 30,0 t (mit Oilquick OQ 7055)

verschiedene Aufnahmen vorhanden

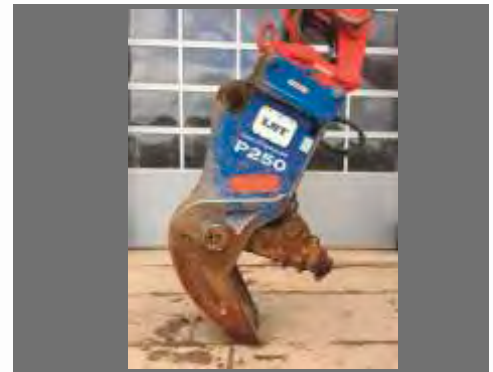


Pulverisierer starr

Baggerklasse

18,0 – 30,0 t mit Oilquick

verschiedene Aufnahmen vorhanden



Pulverisierer drehbar

Baggerklasse

20,0 – 35,0 t

verschiedene Aufnahmen vorhanden

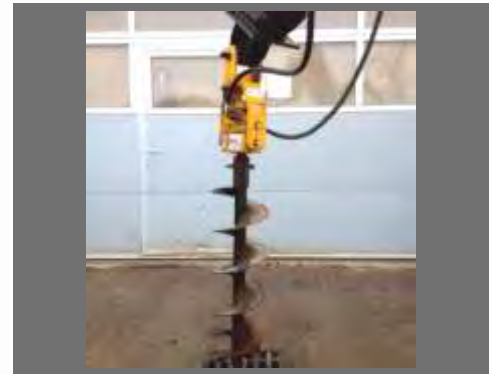


Erdborhrer

Baggerklasse

1,0 – 5,5 t MS 01 + MS 03

7,5 – 11,0 t MS 08



Bohrgetriebe Erkat EBA 2300 max. Bohrtiefe bis 8,0 m, Bohrungen bis Bodenklasse 7

Baggerklasse: 18,0 – 30,0 t

Bohrgetriebe

Bohrschnecke DN 330/200 cm

Bohrschnecke DN 400/200 cm

Bohrschnecke DN 500/200 cm

Bohrschnecke DN 600/200 cm

Verlängerungsstange/200 cm

verschiedene Aufnahmen vorhanden



Fällgreifer FG 300

Baggerklasse

8,0 – 18,0 t

Schneidgröße

max. 30 cm



ANBAUWERKZEUGE / VERDICHUNG

Anbauverdichter UAM HD 500

Baggerklasse

5,0 – 10,0 t (mit Oilquick OQ 45)

Plattenmaß 510 mm x 865 mm

Gewicht 470 kg



Anbauverdichter UAM HD 800

Baggerklasse

7,0 – 20,0 t (mit Oilquick OQ 60)

Plattenmaß 600 mm x 1.000 mm

Gewicht 780 kg



Anbauverdichter UAM HD 1200

Baggerklasse

15,0 – 30,0 t (mit Oilquick OQ 70/55)

Plattenmaß 770 mm x 1.320 mm

Gewicht 1.170 kg



Anbauverdichter UAM HD 1500

Baggerklasse

20,0 – 60,0 t (mit Oilquick OQ 80)

Plattenmaß 900 mm x 1.460 mm

Gewicht 1.470 kg



Universalverdichter kurz (seitlicher Rohrzonenverdichter) MTS TL30

Baggerklasse

14,0 – 30,0 t (mit Oilquick OQ 7055)

Plattenbreite 25cm



Universalverdichter lang (seitlicher Rohrzonenverdichter) MTS UT 8-2

Baggerklasse

14,0 – 30,0 t (mit Oilquick OQ 7055)

mit R9 Drehwerk

teleskopierbar

Plattenbreite 25 cm



Verdichterrad Stehr

Baggerklasse

7,5 – 12,0 t (verschied. Aufnahmen)

16,0 – 30,0 t (verschied. Aufnahmen)

verschiedene Breiten vorhanden



Plattenverdichter Stehr SBV 80

Gewicht: 865 kg

Verdichtung: 2x 85 kN

Breite: 195 cm



Querschneidkopffräse KERMROC KR 120

Baggerklasse

25,0 – 45,0 t (mit Oilquick OQ 7055)

Fräsbreite: 1.040 mm

verschiedene Aufnahmen vorhanden



Querschneidkopffräse KERMROC KR 150

Baggerklasse

30,0 – 50,0 t (mit Oilquick OQ 7055)

Fräsbreite: 1.040 mm

verschiedene Aufnahmen vorhanden



Kettenfräse KEMROC EK 100

Baggerklasse

18,0 – 30,0 t (mit Oilquick OQ 7055)

Fräsbreite: 700 mm

verschiedene Aufnahmen vorhanden



Kettenfräse KERMROC EK 150

Baggerklasse

35,0 – 50,0 t (mit Oilquick OQ 7055)

Fräsbreite: 800 mm

verschiedene Aufnahmen vorhanden



Querschneidkopffräse Erkat ER 100

Baggerklasse

3,0 – 7,0 t

Fräsbreite: 500 mm

versch. Aufnahmen Lehnhoff MS 03, Lehnhoff MS 08, Verachttert CW 10, OQ 45



Querschneidkopffräse Erkat ER 1200

Baggerklasse

16,0 – 40,0 t (mit Oilquick OQ 7055)

Fräsbreite: 850 mm

verschiedene Aufnahmen vorhanden



Querschneidkopffräse Rockwheel D 20

Baggerklasse

18,0 – 26,0 t (mit Oilquick OQ 7055)

Fräsbreite: 1050 mm

verschiedene Aufnahmen vorhanden



Querschneidkopffräse Erkat ERC 650

Baggerklasse

15,0 – 25,0 t (mit Oilquick OQ 7055)

Fräsbreite: 800 mm

360 ° drehbar

verschiedene Aufnahmen vorhanden



ANBAUWERKZEUGE / FRÄSEN

Längsschneidkopfräse Erkat ER 450-1L

Baggerklasse

12,0 – 17,0 t (mit Oilquick OQ 7055)

Fräsbreite: 450 mm

verschiedene Aufnahmen vorhanden



Längsschneidkopfräse Erkat ER 1500

Baggerklasse

20,0 – 40,0 t

Fräsbreite: 680 mm

verschiedene Aufnahmen vorhanden



Asphalt- Flächenfräse MTS PLB 300

Baggerklasse

3,0 – 7,0 t OQ 45 + MS 08

Fräsbreite: 30 cm

Frästiefe: 10 cm



Baumstumpfräse Terex WS 30 N

Baggerklasse

10,0 – 20,0 t

versch. Aufnahmen vorhanden



Hydraulischer Magnet Skancraft Schmag 110 Fix

Baggerklasse

15,0 – 35,0 t

Hubkraft Schrott: 400 kg

Hubkraft Blech: 7.000 kg

verschiedene Aufnahmen vorhanden



Reißzahn

Baggerklasse

14,0 – 30,0 t

verschiedene Aufnahmen:

- Lehnhoff MS 10
- Lehnhoff MS 21
- Verachtet CW 40
- Dilquick OQ 7055



Planierbalken

Baggerklasse

5,0 – 10,0 t (mit Dilquick OQ 45/ MS 08)

15,0 – 30,0 t

verschiedene Aufnahmen vorhanden



Spatenlöffel

mit Dilquick

MS 03 / Breite: 30 cm

MS 08 / Breite: 40 cm

OQ 45 / Breite: 45 cm

OQ 60 / Breite: 40 cm

OQ 7055 / Breite: 70 cm



ANBAUWERKZEUGE / SPUNDBOHLENRAMME

Spundbohlenramme ABI HVR-45

Baggerklasse

15,0 – 30,0 t (mit Oilquick OQ 7055)

andere Aufnahme auf Anfrage

statisches Moment: 4,5 kgm
dyn. Masse: 815 kg
Nennrehzahl: 2.460 min
Fliehkraft bei Nennrehzahl: 300 kN
statische Zugkraft: 40 kN
hydr. Leistung: 70 kW
Transportgewicht: 1.240 kg
Rammgutgewicht: 800 kg



Spundbohlenramme Müller MS-6 HFB

Baggerklasse

15,0 – 30,0 t (mit Oilquick OQ 7055)

andere Aufnahme auf Anfrage

statisches Moment: 6,5 kgm
dyn. Masse: 950 kg
Nennrehzahl: 2.550 min
Fliehkraft bei Nennrehzahl: 422 kN
statische Zugkraft: 120 kN
hydr. Leistung: 119 kW
Transportgewicht: 1.240 kg
Rammgutgewicht: 1.000 kg



Spundbohlenramme Müller MS-7 HFB

Baggerklasse

15,0 – 30,0 t (mit Oilquick OQ 7055)

andere Aufnahme auf Anfrage

statisches Moment: 7,0 kgm
dyn. Masse: 950 kg
Nennrehzahl: 2.800 min
Fliehkraft bei Nennrehzahl: 604 kN
statische Zugkraft: 150 kN
hydr. Leistung: 130 kW
Transportgewicht: 1.300 kg
Rammgutgewicht: 1.200 kg



Baggeranbausauger Tinbin TC 2

Baggerklasse

15,0 – 35,0 t (mit Oilquick OQ 7055)

Saugtiefe: 3,5 m

Behältervolumen: 0,75 m³

verschiedene Aufnahmen vorhanden



Schaufelseparator

Baggerklasse

14,0 – 21,0 t (mit Oilquick OQ 7055)

21,0 – 30,0 t (mit Oilquick OQ 7055)



Siebschaufel Allu DN 3-17

Baggerklasse

20,0 – 30,0 t (mit Oilquick OQ 7055)

verschiedene Siebgrößen vorhanden

0 – 8 mm

0 – 15 mm

0 – 25 mm

0 – 35 mm



Stielverlängerung 300/500 cm Oilquick OQ 7055 auf Lehnhoff MS 10

Baggerklasse

15,0 – 36,0 t / 300 cm

24,0 – 36,0 t / 500 cm

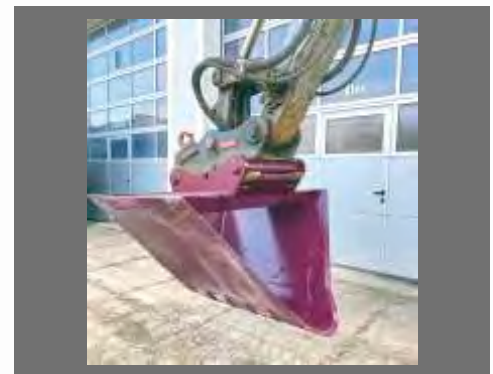


Variolöffel

Baggerklasse

15–30 t

verschiedene Aufnahmen möglich



ANBAUWERKZEUGE / ZUBEHÖRTEILE

Sieblöffel / Gitterlöffel

Baggerklasse

1,0 – 12,0 t

14,0 – 30,0 t

verschiedene Aufnahmen:

- Lehnhoff MS 03
- Lehnhoff MS 08
- Lehnhoff MS 10
- Lehnhoff MS 21
- Verachtert CW 40
- Oilquick OQ 7055



Roderechen

Baggerklasse

14,0 – 30,0 t

verschiedene Aufnahmen vorhanden



Trapezlöffel

Baggerklasse

14,0 – 30,0 t

verschiedene Aufnahmen vorhanden



alle Preise zzgl. der gesetzlichen MwSt., zzgl. 10% Versicherung je Kalendertag

Tiltrotator (Oilquick mechanisch)

Baggerklasse

6,5 – 11,0 t OQ 45

14,0 – 19,0 t OQ 60

18,0 – 30,0 t OQ 7055



Tiltrotator (Oilquick OQ 7055 auf Oilquick OQ 7055, hydraulisch)

Baggerklasse

18,0 – 30,0 t



Kehrmaschine Sobernheimer UKM 2.2

Palettengabelaufnahme
Schmutzfangbehälter
Wassertank und Sprüheinrichtung
Seitenkehrbesen



Rohrverlegedorn Probst RVD-4

Baggerklasse

16,0 – 32,0 t

Gewicht: 660 kg

Tragfähigkeit: 4.000 kg

Rohrinnendurchmesser: 30 – 120 cm

Rohrlänge: max. 300 cm

verschiedene Aufnahmen vorhanden



Rohrschiebeadapter

Baggerklasse

14,0 – 32,0 t

Aufnahme: Oilquick OQ 7055

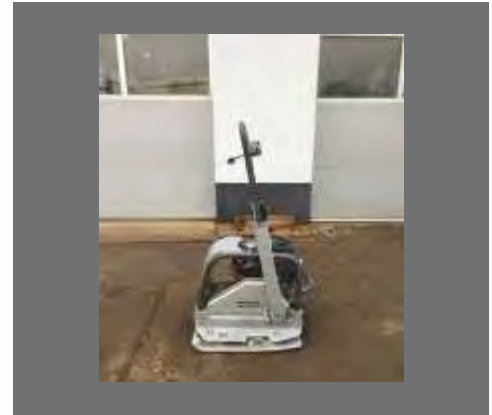
für Betonrohre verschiedener Dimensionen



VERDICHTUNG

Rüttelplatte

Hersteller	Wacker Neuson
Typ	WPU 1550 A
Gewicht	89,0 kg
Plattengröße	49,8 x 57,8 cm (optional mit Pflastergleitvorrichtung)
Antrieb	Benzin
Tankinhalt	3,6 Liter



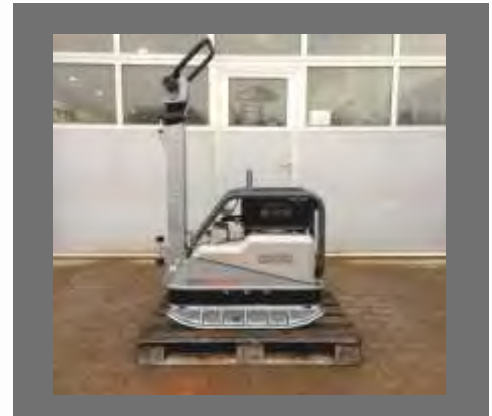
Rüttelplatte

Hersteller	Wacker Neuson
Typ	WPU 3050 HE
Gewicht	206 kg
Plattengröße	50,0 x 70,3 cm (reversierbar, mit Transportrad)
Antrieb	Diesel
Tankinhalt	5,0 Liter



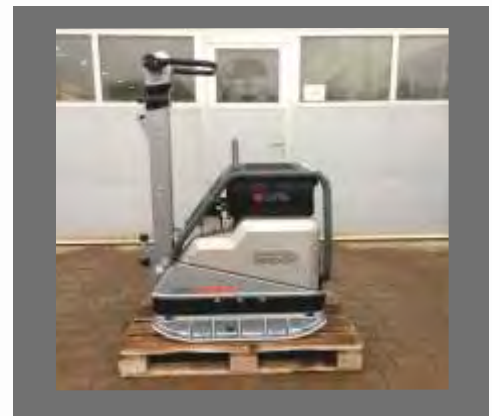
Rüttelplatte

Hersteller	Wacker Neuson
Typ	WPU 4545 HE
Gewicht	423 kg
Plattengröße	44,0 x 90,0 cm (reversierbar)
Antrieb	Diesel
Tankinhalt	5,0 Liter



Rüttelplatte

Hersteller	Wacker Neuson
Typ	DPU 6555 HE
Gewicht	504 kg
Plattengröße	55,0 x 90,0 cm (reversierbar)
Antrieb	Diesel
Tankinhalt	6,0 Liter



Viertaktstamper

Hersteller	Wacker Neuson
Typ	BS 60-4 As
Gewicht	71,0 kg
Plattengröße	28,0 x 34,0 cm
Antrieb	Benzin
Tankinhalt	3,0 Liter



Adapter Lehnhoff MS 10 auf Verachtert CW 40



Adapter Lehnhoff MS 21 auf Verachtert CW 40



Adapter Verachtert CW 40 auf Lehnhoff MS 21



Kompressor Kaeser M 125

Technische Daten:
Abmessung: L = 453 cm
 B = 190 cm
 H = 170 cm
Betriebsdruck: 10 – 14 bar



Betonmischschaufel BMX 650T

Technische Daten:
Gewicht: 650 kg
Füllmenge: 650 l / 2.100 kg



Pflasterverlegemaschine Optimas H 99

Technische Daten:
Abmessung: L = 390 cm
 B = 135 cm
 H = 195 cm
Gewicht: 1.300 kg



Mischrad Stehr

Technische Daten:
Gewicht: 1.150 kg
Arbeitsbreite: 240 cm
Arbeitstiefe: 40 cm
Durchmesser: 125 cm
Leistung: 800 – 1.000 m³/Tag



STUNDENPREISE für LKW's

GTH - MP 180 / VW T5

Nutzlast Pritsche:	1.500 Kg
Abmessung Ladefläche:	290 cm x 190 cm
Nutzlast Anhänger:	2.700 kg
Abmessung Anhänger:	385 cm x 190 cm



GTH - MP 210 / Mercedes Benz Atego

Nutzlast LKW:	3.750 Kg
Abmessung Ladefläche:	400 cm x 235 cm
Nutzlast Anhänger:	2.700 kg
Abmessung Anhänger:	385 cm x 190 cm



GTH - MP 54 / Volvo

Nutzlast:	18.050 Kg
Abmessung Ladefläche:	911 cm x 255 cm
Ladehöhe ohne Radmulde:	300 cm
Ladehöhe mit Radmulde:	330 cm
max. Transportbreite	300 cm



GTH - MP 640 / Mercedes Benz 26630

dauerhafte Nutzlast:	22.500 kg
Ladehöhe:	320 cm



STUNDENPREISE für LKW's

GTH - MP 630 / Mercedes Benz 1863

dauerhafte Nutzlast:	24.300 kg
streckenbezogene Nutzlast:	30.500 kg
Ladehöhe ohne Radmulde:	310 cm
Ladehöhe mit Radmulde:	350 cm



GTH - MP 510 / Mercedes Benz 26510

streckenbezogene Nutzlast:	37.500 kg
Ladehöhe ohne Radmulde:	320 cm
Ladehöhe mit Radmulde:	360 cm



GTH - MP 680 / Mercedes Benz 41630

streckenbezogene Nutzlast:	44.500 kg
max. Nutzlast mit 10 Achsen:	56.000 kg
Ladehöhe:	350 cm



BF-3 Begleitfahrzeug



Unser Team



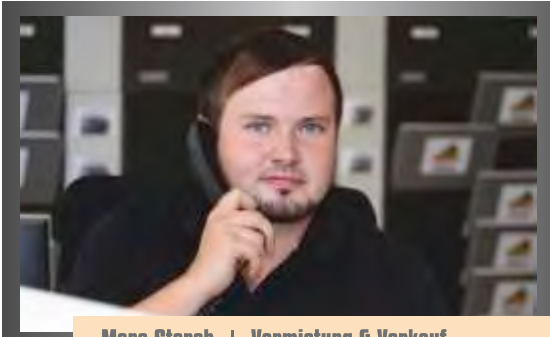
Patrick Israel | Inhaber | Geschäftsführer

Tel.: 036206 - 235 37 | Fax: 036206 - 188 33
Mobil: 0162 - 404 45 17 | Mail: p.israel@tbh-baumaschinen.de



Marc Israel | Inhaber | Geschäftsführer

Tel.: 036206 - 235 37 | Fax: 036206 - 188 33
Mobil: 0173 - 363 12 29 | Mail: m.israel@tbh-baumaschinen.de



Marc Storch | Vermietung & Verkauf

Tel.: 036206 - 235 37 | Fax: 036206 - 188 33
Mobil: 0162 - 252 34 15 | Mail: miete@tbh-baumaschinen.de



Markus Henke | Werkstattleiter

Tel.: 036206 - 1806 25 | Fax: 036206 - 188 33
Mobil: 0173 363 1300 | Mail: werkstatt@tbh-baumaschinen.de



Tobias Unrein | Organisation/Marketing

Tel.: 036206 - 1806 11 | Fax: 036206 - 188 33
Mobil: 0162 - 252 34 10 | Mail: t.unrein@tbh-baumaschinen.de



Undine Bosse | Assistentin Vermietung/Verkauf

Tel.: 036206 - 1806 21 | Fax: 036206 - 188 33
Mail: u.bosse@tbh-baumaschinen.de



Evi Kober | Buchhaltung Finanzen

Tel.: 036206 - 1806 14 | Fax: 036206 - 188 33
Mobil: 0173 - 363 13 09 | Mail: e.kober@tbh-baumaschinen.de



Aranka Wenzel | Buchhaltung Finanzen

Tel.: 036206 - 1806 22 | Fax: 036206 - 188 33
Mobil: 0173 - 363 13 09 | Mail: a.wenzel@tbh-baumaschinen.de

Unser Team



Karsten Wolf | Bauhofleiter



Jens Bohn | Metallbaumeister



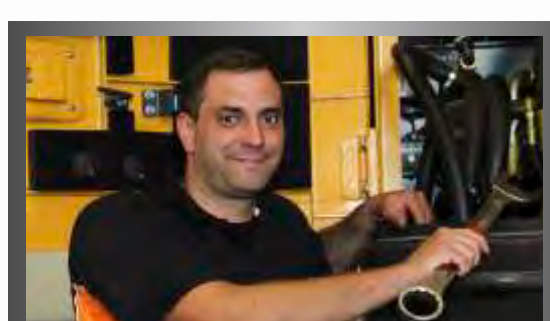
Martin Töpfer | Servicemonteur



Riccardo Henke | Servicemonteur



Nick Lauberbach | Baumaschinenmechaniker

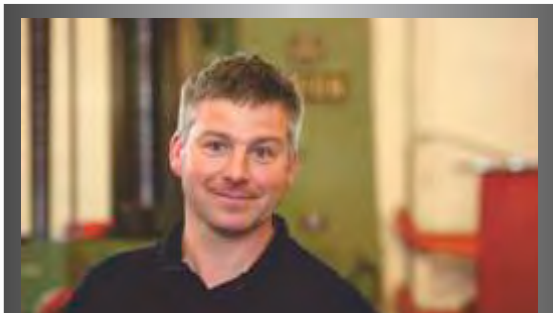


Riccardo Werner | Baumaschinenmechaniker



Andreas Schöne | Baumaschinenmechaniker

Unser Team



Mario Müller | Stahl- & Metallbau



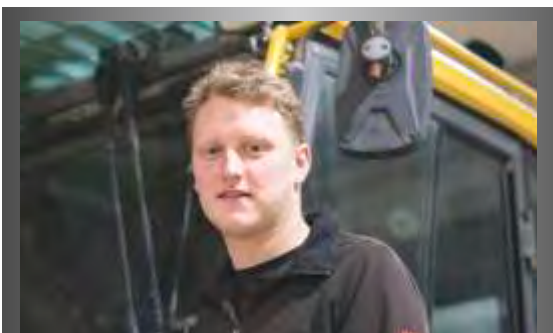
Fred Brandt | Stahl- & Metallbau



Wieland Friedrich | Schweisser



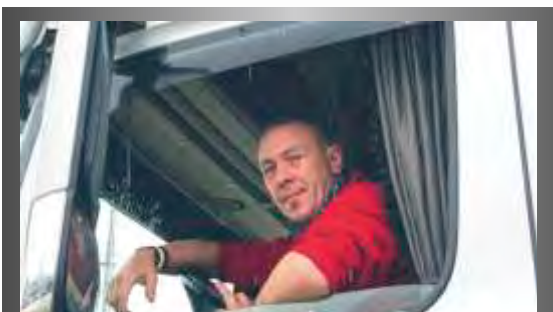
Norman Busse | Service & Transport



Richard Gräfenstein | Fahrzeugaufbereitung



Marius Bart | Fahrzeugaufbereitung



Alexander Hübschmann | LKW-Fahrer



Enrico Bryss | LKW-Fahrer

Unser Team



Christian Leist | Lackierer



Karl Helbing | Auszubildender



Mietbedingungen

- 1 Es gelten unsere AGBs. Jederzeit abrufbar unter www.tbh-baumaschinen.de.
- 2 Die Mietzeit beginnt mit dem Tag der Auslieferung und endet mit dem Tag der Rückholung.
- 3 Freimeldungen bei gegebenenfalls schlechter Witterung müssen am selbigen Tag bis spätestens 10:00 Uhr „SCHRIFTLICH“ gemeldet werden.
- 4 Die Rückgabe des Mietgerätes hat im einwandfreien Zustand zu erfolgen. Ansonsten erfolgt eine kostenpflichtige Instandsetzung zu Lasten des Mieters.
- 5 Die Mieten sind im Voraus zu zahlen. Andere Vereinbarungen liegen im Ermessen des Vermieters und bedürfen der Schriftform.
- 6 Auf Verlangen ist der Mieter verpflichtet eine Kautions für das gemietete Gerät zu hinterlegen.
- 7 Mindestmietzeit ist ein Tag.
- 8 Grundlage jeder Anmietung von Baumaschinen ist die Auftragsbestätigung bzw. der Mietvertrag. Diese bzw. dieser muss vor Mietbeginn durch den Mieter an den Vermieter unterzeichnet werden.
- 9 Ein Mietgeschäft kommt nur zustande, sofern die Verfügbarkeit der Geräte vorausgesetzt ist.
- 10 Alle angegebenen Tages-, Wochen- und Monatspreise beziehen sich auf einen Kalendertag.
- 11 Für Irrtümer und Druckfehler wird keine Garantie auf Richtigkeit übernommen.

Mietgebühr und Zusatzkosten

- 1 Eine Tagesmiete beinhaltet 8 Betriebsstunden (wird über einen verbauten Betriebsstundenzähler ermittelt). Jede weitere Betriebsstunde wird mit 1/8 der Tagesmiete berechnet.
- 2 Transportkosten gehen zu Lasten des Mieters. Der Vermieter ist in der Lage diese Transporte selbst durchzuführen.
- 3 Treibstoffe sind im Mietpreis nicht enthalten. Maschinen sind bei Ausgabe betankt und werden bei Rückgabe nachgetankt, sofern diese nicht voll sind. Der Preis richtet sich nach dem gültigen Dieselpreis zzgl. 30% Serviceaufschlag je Liter.
- 4 Für verschmutzt zurückgegebene Maschinen werden Reinigungskosten berechnet. Die Höhe richtet sich nach dem Aufwand der Reinigung.
- 5 Auf alle Preise kommt die gesetzliche Mehrwertsteuer in Höhe von 19% hinzu.
- 6 Mit Erscheinen einer neuen Preisliste verliert die vorherige ihre Gültigkeit.
- 7 Auf den gültigen Tagesmietpreis wird zusätzlich eine Versicherungsgebühr in Höhe von 10% je Kalendertag erhoben.
- 8 Für Schäden durch Feuer, Unglücksfälle, Nachlässigkeit oder Nichtbeachtung der Bedienvorschrift, sowie Diebstahl oder Abhandenkommen der Geräte haftet der Mieter mit 25 % des Warenwertes. Mindestens jedoch mit den unten genannten Selbstbeteiligungen.

Kategorie A 1.000 Euro	Baugeräte
Kategorie B 1.500 Euro	mechanische Anbauwerkzeuge/Zubehörteile
Kategorie C 2.500 Euro	Rüttelplatten, Pkw-Anhänger, Kompressoren, Notstromaggregate
Kategorie D 5.000 Euro	Minibagger, Radlader bis 6 t, LKWs bis 7,49 t, Walzen bis 3 t, Dumper bis 5 t, 2D/3D-Maschinensteuerungen, Wasserfässer, Arbeitsbühnen, LKW-Anhänger
Kategorie E 10.000 Euro	Radlader ab 6 t, Mobilbagger, Kettenbagger, Walzen ab 3 t, Planierdrauen, Knickgelenkte Dumper ab 5 t, Traktoren, Straßenfertiger

Herausgeber

TBH Thüringer Baumaschinenhandel GmbH & Co. KG | An der Waage 9 | 99100 Dachwig
Tel.: 036206-23537 | E-Mail: info@tbh-baumaschinen.de | www.tbh-baumaschinen.de

Fotos

Tobias Unrein, Hersteller-/Agenturbilder

Gestaltung/Satz

hazweio werbeagentur, Dachwig

**Sollte die von Ihnen gesuchte Baumaschine nicht
vorhanden sein, so sprechen Sie uns einfach an.
Unser Mietpark wird ständig durch Ankauf
weiterer Geräte erweitert.**

www.tbh-baumaschinen.de

